

上信越自動車道 長野管内（東）舗装補修工事

設 計 図

令和7年6月

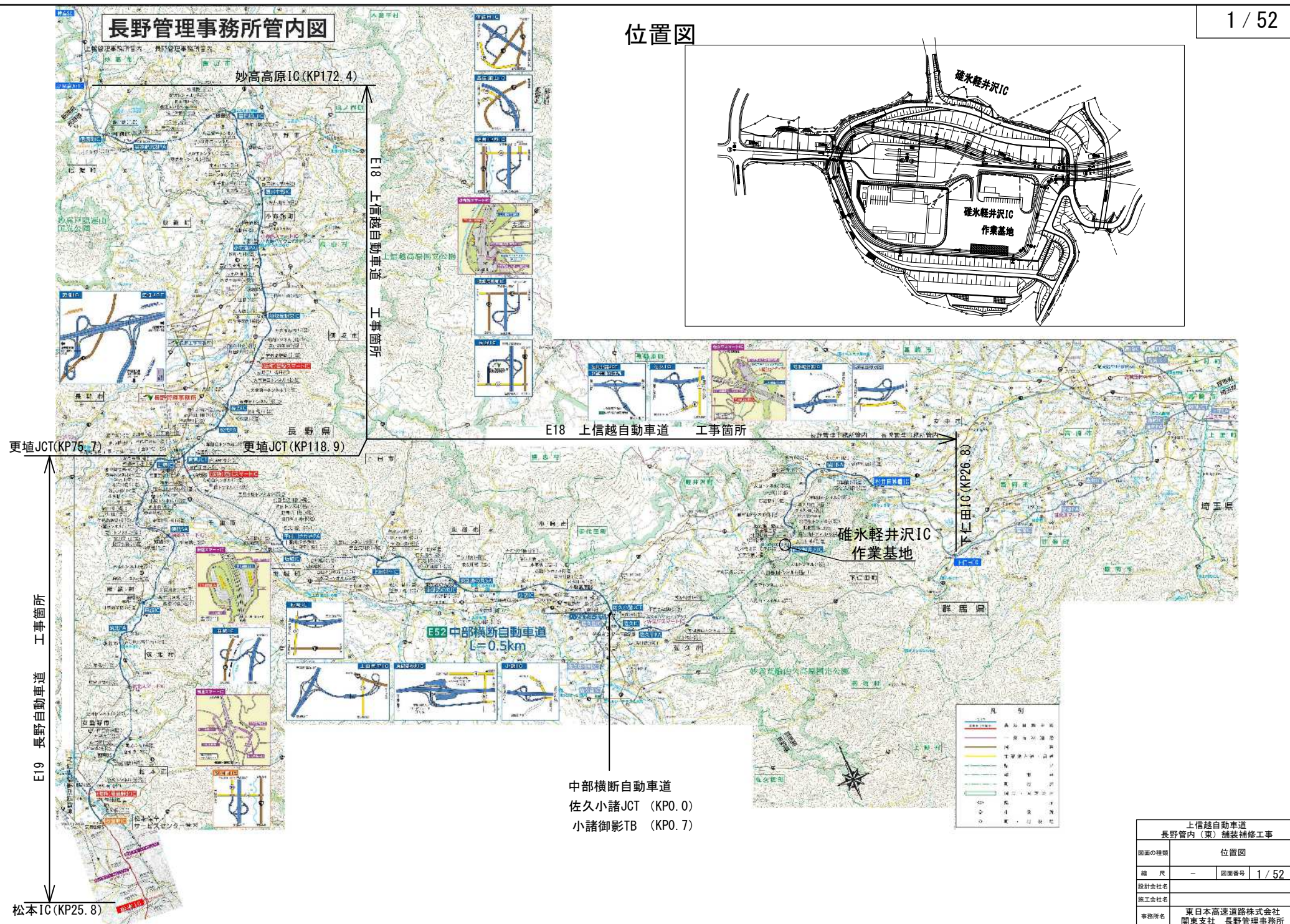
東日本高速道路株式会社 関東支社
長野管理事務所

目 次

1. 位置図	1
2. 数量表	2～3
3. 交通規制数量表	4～5
4. 平面図	6～34
5. 標準横断図	35～38
6. 詳細図	39～42
7. 交通規制図	43～50
8. 交通保安要員配置図	51

長野管理事務所管内図

位置図



数 量 表 (1)

2 / 52

路線名	工区	IC間	構造物	上下区分	車線	測点	既設表層層別	1	2	3	4	5	6	7	8	9	10	11	12	13	14	15	16	17	18
								切羽①～バーレイエ B1 (t=4cm)	切羽②～バーレイエ B1 (t=4cm) 変	切羽③～バーレイエ B2	切羽④～バーレイエ B (t=25cm)	路盤構造工 A1	路盤構造工 A1(変)	路盤構造工 B1	路盤構造工 C1-1	路盤構造工 C1-2	路盤構造工 C1-2(変)	止水付地工 B	止水付地工 B(変)	止水付地工 C	止水付地工 C(変)	A	A(変)	コア採取 A	事前調査工 コア採取 B
								m2	m2	m2	m2	m	m	m	m2	m2	m2	m	m	m	m	箇所	m2	箇所	箇所
上信越自動車道	J5-1	松井田砂敷IC～碓氷軽井沢IC	碓氷橋	上り線	走行	43.229 ～ 44.456	高機能Ⅱ型	4294.5				490.8						1227.0		3.5		1.0			
上信越自動車道	J5-2	松井田砂敷IC～碓氷軽井沢IC		上り線	走行	45.050 ～ 45.250	高機能Ⅱ型				755.0	80.0		200.0	60.0			200.0						2.0	
上信越自動車道	J9-1	小野IC～東部道の丸IC	深沢川橋	上り線	走行	82.741 ～ 82.950	高機能Ⅱ型	731.5										209.0		3.5					
上信越自動車道	J9-2	小野IC～東部道の丸IC		上り線	走行	84.850 ～ 85.050	高機能Ⅱ型				755.0	80.0		200.0				200.0						2.0	
上信越自動車道	J9-1	東部道の丸IC～上田菅平IC	三分川橋	上り線	走行	88.981 ～ 89.109	高機能Ⅱ型	448.0				51.2						128.0		3.5					
上信越自動車道	J9-2	東部道の丸IC～上田菅平IC		上り線	走行	89.109 ～ 89.209	高機能Ⅱ型	350.0				40.0						100.0							
上信越自動車道	J9-3	東部道の丸IC～上田菅平IC	成沢川橋	上り線	走行	91.466 ～ 91.497	密粒	108.5				12.4						31.0		3.5					
上信越自動車道	J10-1	上田菅平IC～坂城IC	入横尾橋	上り線	走行	103.975 ～ 104.133	密粒	553.0				63.2						158.0		3.5					
上信越自動車道	J11-1	坂城IC～更埴JCT		上り線	走行	116.231 ～ 116.596	高機能Ⅰ型		1277.5										365.0			3.5			
上信越自動車道	J5-3	松井田砂敷IC～碓氷軽井沢IC		上り線	連続	52.120 ～ 52.219	高機能Ⅰ型	346.5				39.6						99.0		3.5					
上信越自動車道	J6-1	碓氷軽井沢IC～佐久IC		上り線	連続	67.700 ～ 68.390	高機能Ⅱ型	2415.0				276.0				20.7		690.0							
上信越自動車道	J7-1	佐久IC～小野IC		上り線	連続	71.647 ～ 71.747	密粒				377.5	40.0		100.0				100.0							1.0
上信越自動車道	J7-2	佐久IC～小野IC	湧川橋	上り線	連続	71.747 ～ 71.851	高機能Ⅰ型	364.0				41.6						104.0		3.5					
上信越自動車道	J9-3	小野IC～東部道の丸IC	深沢川橋	上り線	連続	82.741 ～ 82.950	密粒	731.5				83.6						209.0		3.5					
上信越自動車道	J9-4	小野IC～東部道の丸IC	求女川橋	上り線	連続	88.100 ～ 88.140	高機能Ⅰ型	140.0				16.0				6.9		40.0		3.5					
上信越自動車道	J11-2	坂城IC～坂城IC		下り線	連続	104.350 ～ 104.450	高機能Ⅰ型	350.0				40.0				6.9		100.0							
上信越自動車道	J11-3	坂城IC～更埴JCT		上り線	連続	116.231 ～ 116.596	高機能Ⅰ型		1277.5				146.0						365.0			3.5			
上信越自動車道	J5-4	松井田砂敷IC～碓氷軽井沢IC		下り線	走行	44.807 ～ 44.950	密粒				529.1			143.0				143.0						2.0	
上信越自動車道	J5-5	松井田砂敷IC～碓氷軽井沢IC		下り線	走行	46.650 ～ 46.755	高機能Ⅰ型				388.5			105.0				105.0						2.0	
上信越自動車道	J5-6	松井田砂敷IC～碓氷軽井沢IC	進入川橋	下り線	走行	47.487 ～ 47.926	密粒	1536.5										439.0		3.5					
上信越自動車道	J5-7	松井田砂敷IC～碓氷軽井沢IC		下り線	走行	47.926 ～ 48.113	高機能Ⅰ型				705.9	74.8		187.0				187.0						2.0	
上信越自動車道	J5-8	松井田砂敷IC～碓氷軽井沢IC	狐登橋	下り線	走行	48.113 ～ 48.167	高機能Ⅰ型	189.0				21.6						54.0		3.5					
上信越自動車道	J5-9	松井田砂敷IC～碓氷軽井沢IC		下り線	走行	52.190 ～ 52.270	高機能Ⅰ型	280.0										80.0		3.5					
上信越自動車道	J5-10	松井田砂敷IC～碓氷軽井沢IC	入山川橋	下り線	走行	52.270 ～ 52.417	高機能Ⅰ型	514.5				58.8						147.0		3.5					
上信越自動車道	J6-2	碓氷軽井沢IC～佐久IC		下り線	走行	52.900 ～ 53.073	密粒	605.5				69.2						173.0							
上信越自動車道	J9-4	東部道の丸IC～上田菅平IC		下り線	走行	95.100 ～ 95.200	高機能Ⅰ型	350.0				40.0						100.0							
上信越自動車道	J10-2	上田菅平IC～坂城IC	入横尾橋	下り線	走行	103.975 ～ 104.133	密粒	553.0										158.0		3.5					
上信越自動車道	J11-4	坂城IC～坂城IC		下り線	走行	104.650 ～ 104.750	高機能Ⅰ型	350.0				40.0						100.0							
上信越自動車道	J11-5	坂城IC～更埴JCT	中之島橋	下り線	走行	104.966 ～ 104.992	高機能Ⅰ型		91.0				10.4						26.0			3.5			
上信越自動車道	J11-6	坂城IC～更埴JCT		下り線	走行	105.400 ～ 105.450	高機能Ⅱ型		175.0				20.0					50.0							
上信越自動車道	J11-7	坂城IC～更埴JCT		下り線	走行	108.704 ～ 108.760	高機能Ⅰ型		196.0				22.4					56.0							
上信越自動車道	J11-8	坂城IC～更埴JCT		下り線	走行	116.900 ～ 117.700	高機能Ⅰ型			2800.0			320.0			10.8		800.0				2.0			
上信越自動車道	J5-11	松井田砂敷IC～碓氷軽井沢IC		下り線	連続	44.807 ～ 44.950	密粒				539.8	57.2		143.0				143.0						2.0	
上信越自動車道	J5-12	松井田砂敷IC～碓氷軽井沢IC		下り線	連続	46.650 ～ 46.755	密粒				396.4	42.0		105.0				105.0						2.0	
上信越自動車道	J5-13	松井田砂敷IC～碓氷軽井沢IC	進入川橋	下り線	連続	47.487 ～ 47.926	高機能Ⅰ型	1536.5				175.6						439.0		3.5					
上信越自動車道	J5-14	松井田砂敷IC～碓氷軽井沢IC	坂場沢橋	下り線	連続	49.500 ～ 49.877	高機能Ⅰ型	1319.5				150.8						377.0		3.5					
上信越自動車道	J5-15	松井田砂敷IC～碓氷軽井沢IC		下り線	連続	52.190 ～ 52.270	密粒	280.0				32.0						80.0		3.5					
上信越自動車道	J7-3	佐久IC～小野IC		下り線	連続	77.934 ～ 78.034	高機能Ⅰ型	350.0				40.0						100.0							
小計								18697.0	3017.0	2800.0	4447.2	2156.4	518.8	1183.0	60.0	34.5	10.8	6525.0	1662.0	59.5	10.5	1.0	2.0	12.0	3.0

上信越自動車道 長野管内(東)舗装補修工事	
図面の種類	数 量 表 (1)
縮 尺	— 図面番号 2 / 52
設計会社名	
施工会社名	
事務所名	東日本高速道路株式会社 関東支社 長野管理事務所

3 / 52

上 信 越 自 動 車 道 長 野 管 内 (東) 舗 装 補 修 工 事			
図面の種類	数 量 表 (2)		
縮 尺	—	図面番号	3 / 52
設計会社名			
施工会社名			
事務所名	東日本高速道路株式会社 関東支社 長野管理事務所		

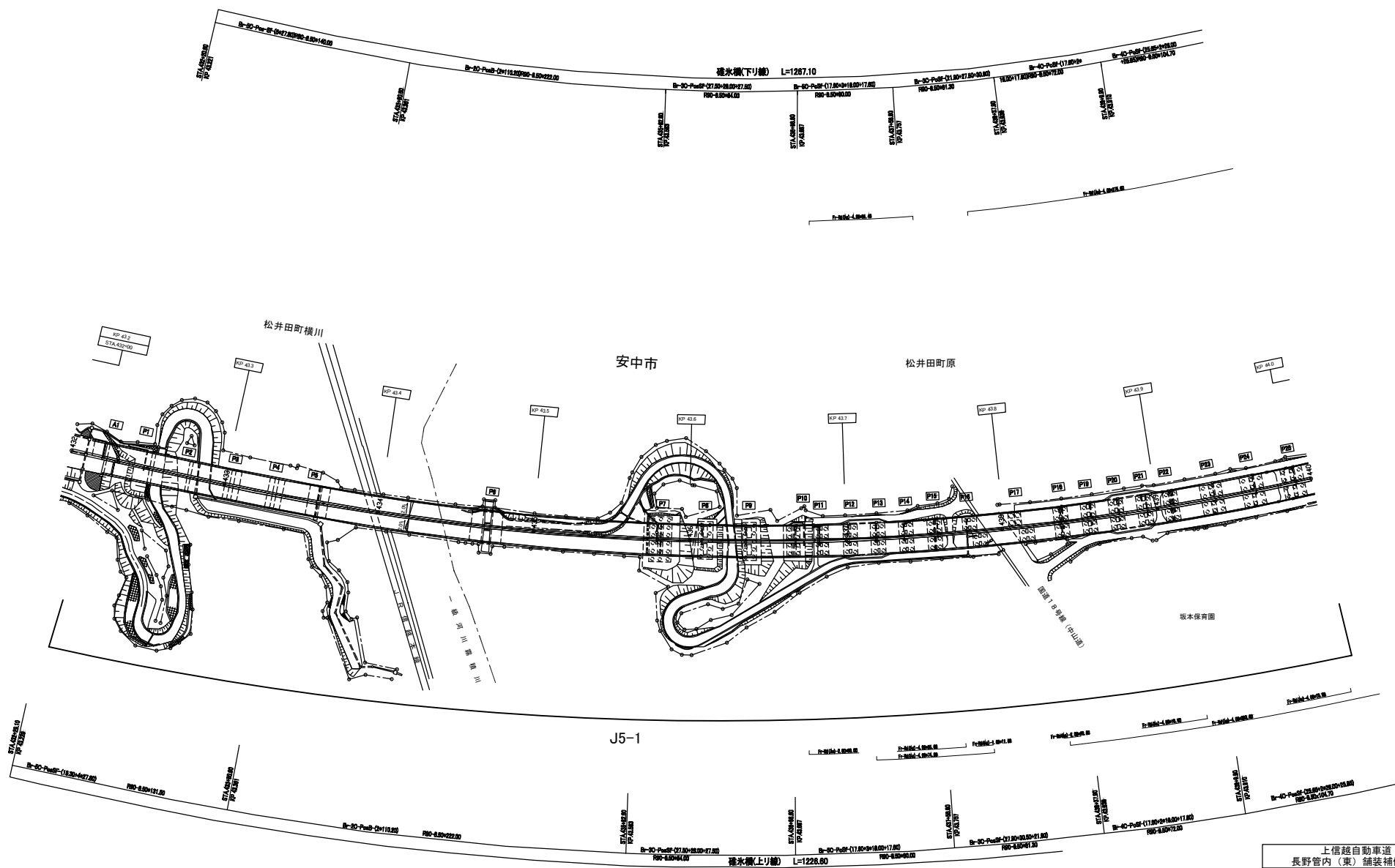
4 / 52

上 信 越 自 動 車 道 長 野 管 内 (東) 舗 装 補 修 工 事			
図面の種類	規 制 数 量 表 (1)		
縮 尺	—	図面番号	4/52
設計会社名			
施工会社名			
事務所名	東日本高速道路株式会社 関東支社 長野管理事務所		

5 / 52

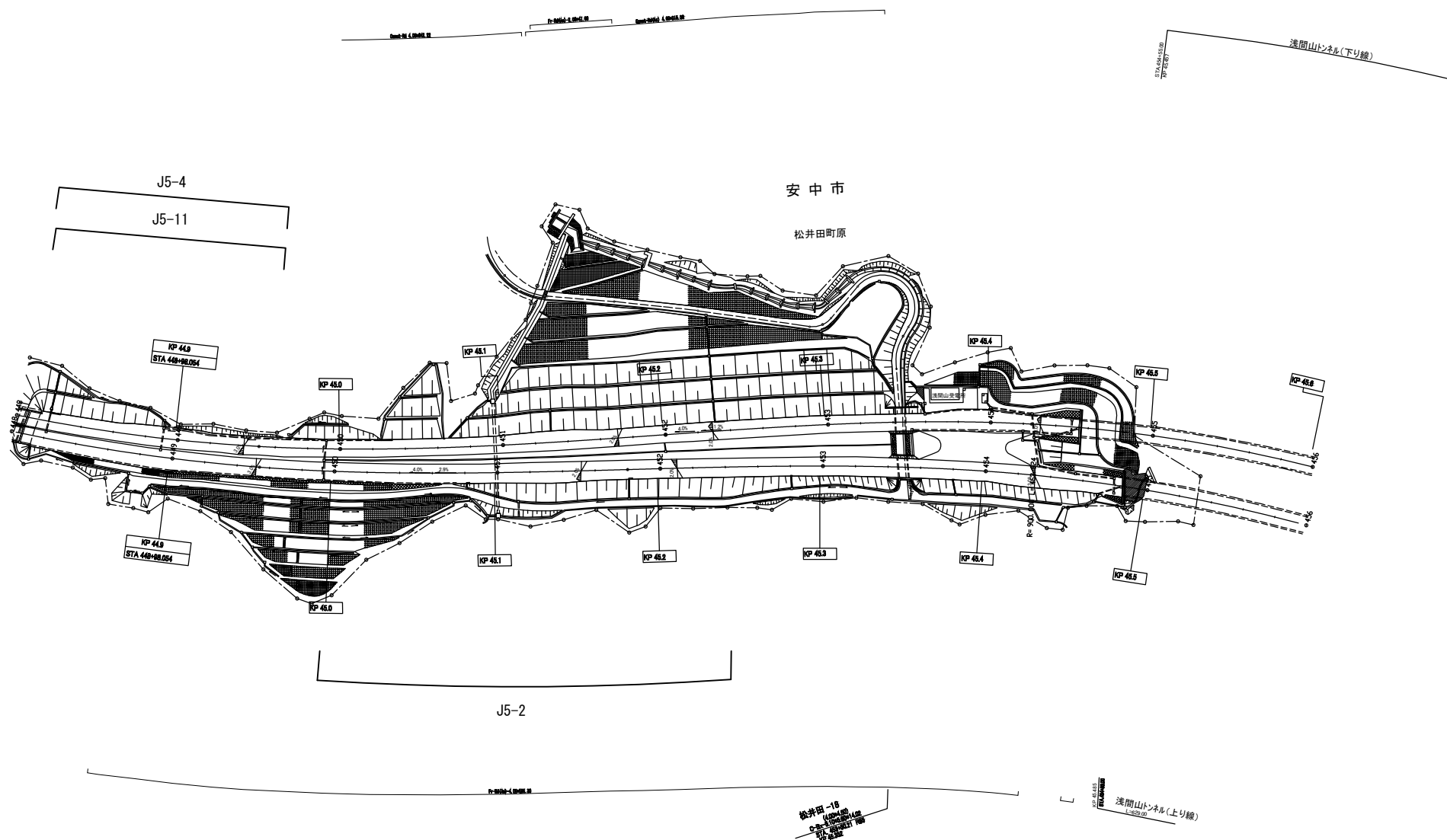
上 信 越 自 動 車 道 長 野 管 内 (東) 舗 装 補 修 工 事			
図面の種類	規 制 数 量 表 (2)		
縮 尺	—	図面番号	5/51
設計会社名			
施工会社名			
事務所名	東日本高速道路株式会社 関東支社 長野管理事務所		

平面図(1)



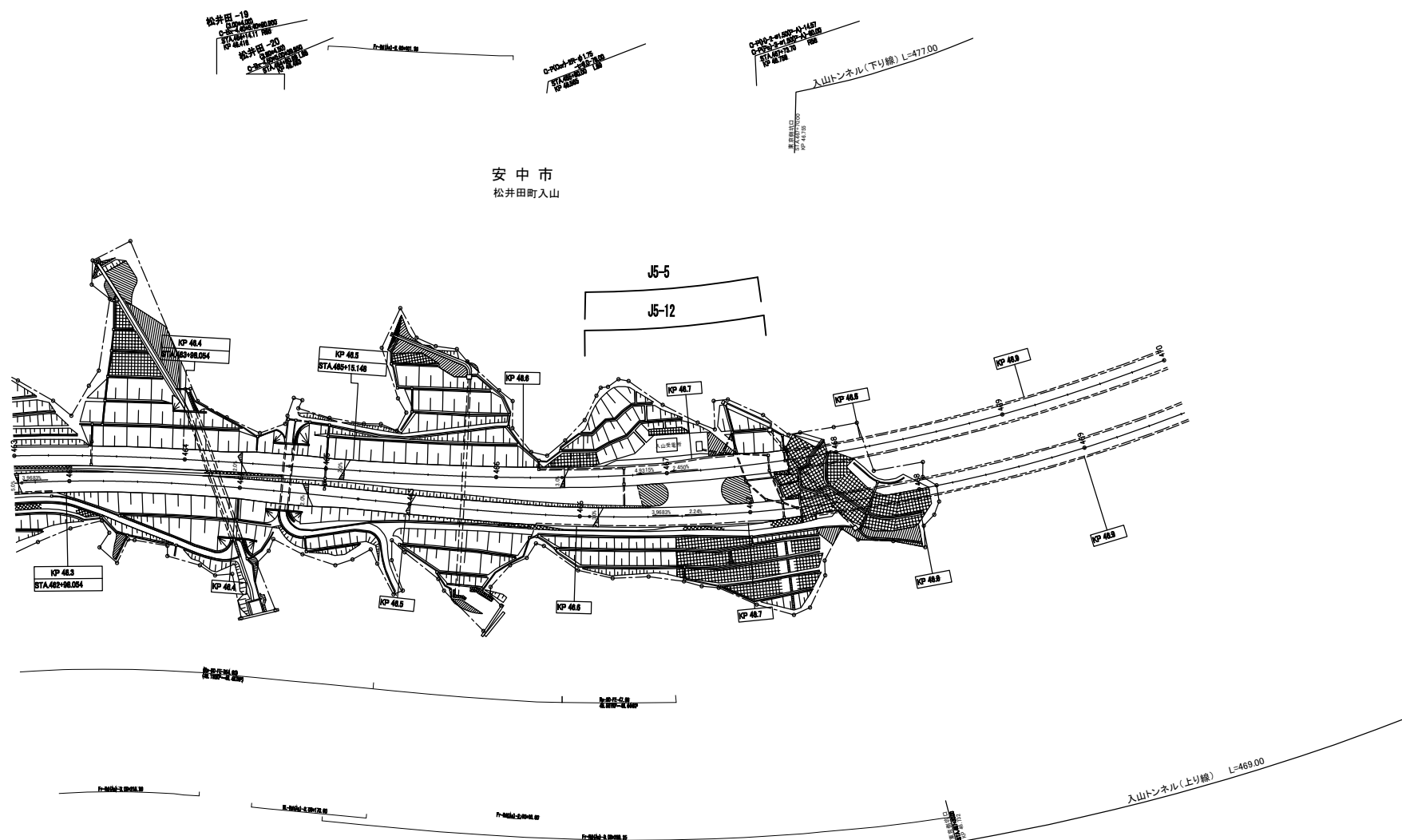
上信越自動車道 長野管内(東)舗装補修工事		
図面の種類	平面図(1)	
縮尺	—	図面番号 6 / 52
設計会社名		
施工会社名		
事務所名	東日本高速道路株式会社 関東支社 長野管理事務所	

平面図(3)



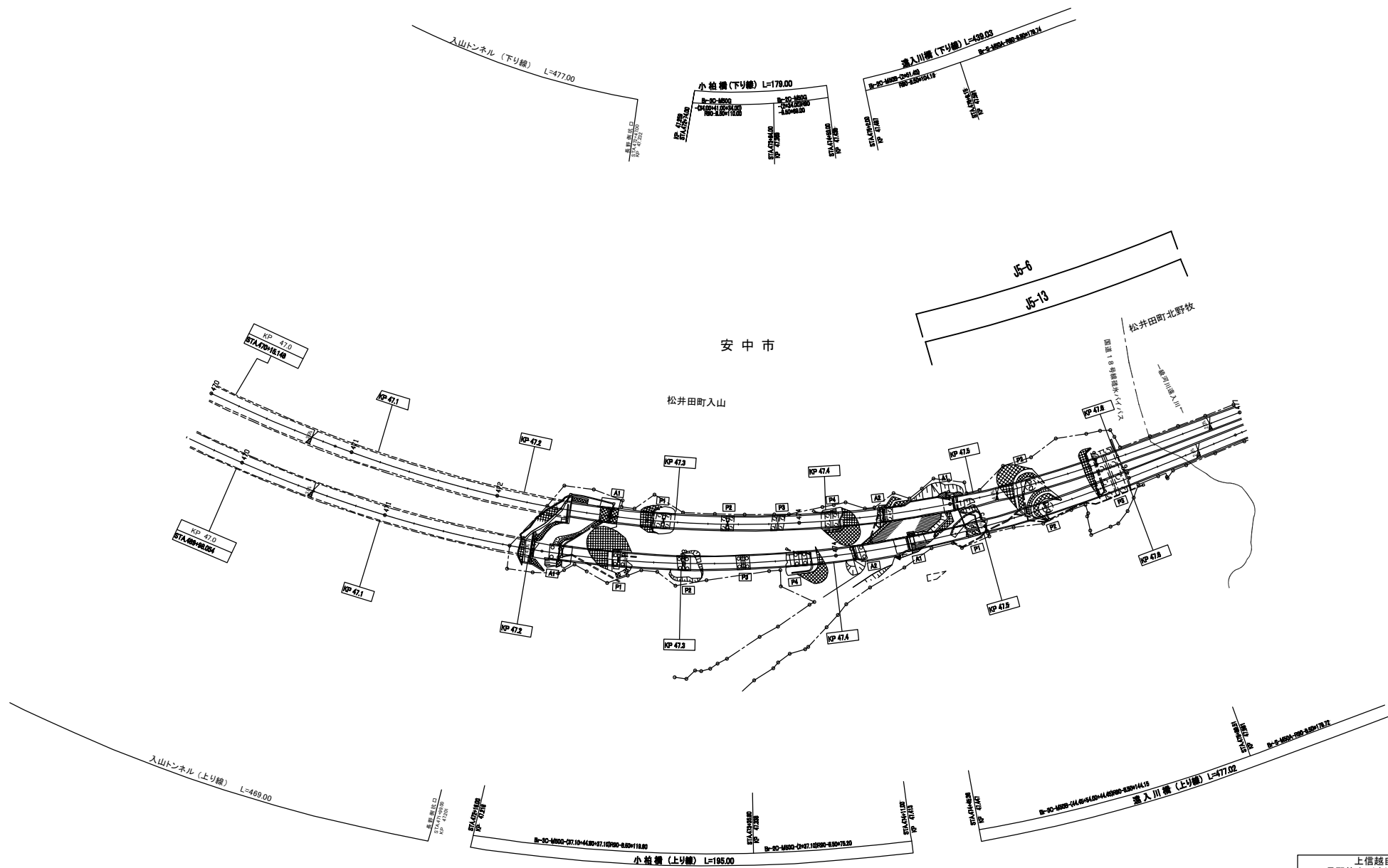
上信越自動車道 長野管内(東)舗装補修工事			
図面の種類	平面図(3)		
縮尺	—	図面番号	8 / 52
設計会社名			
施工会社名			
事務所名	東日本高速道路株式会社 関東支社 長野管理事務所		

平面図(4)



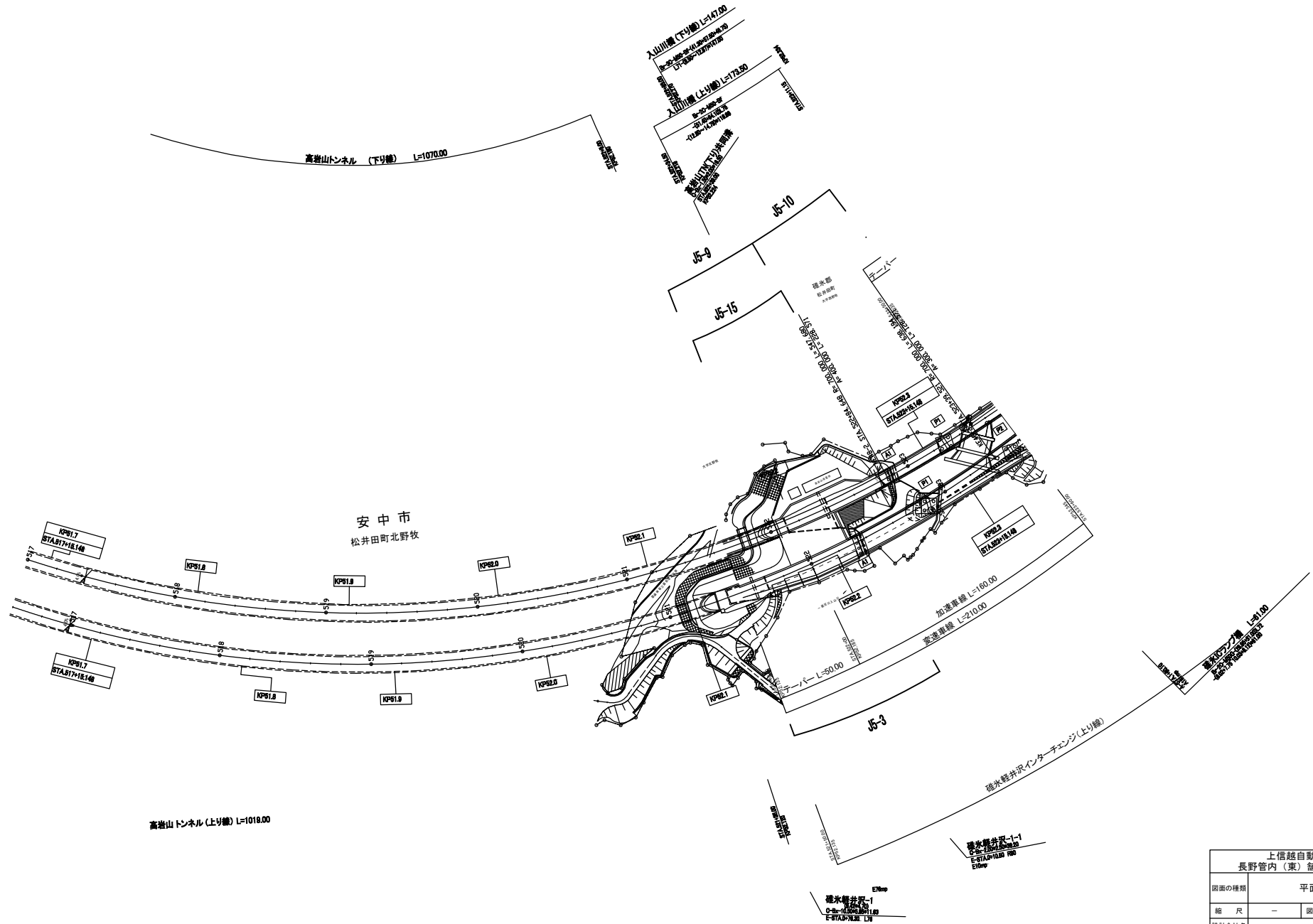
上信越自動車道 長野管内(東)舗装補修工事			
図面の種類	平面図(4)		
縮尺	—	図面番号	9 / 52
設計会社名			
施工会社名			
事務所名	東日本高速道路株式会社 関東支社 長野管理事務所		

平面図(5)



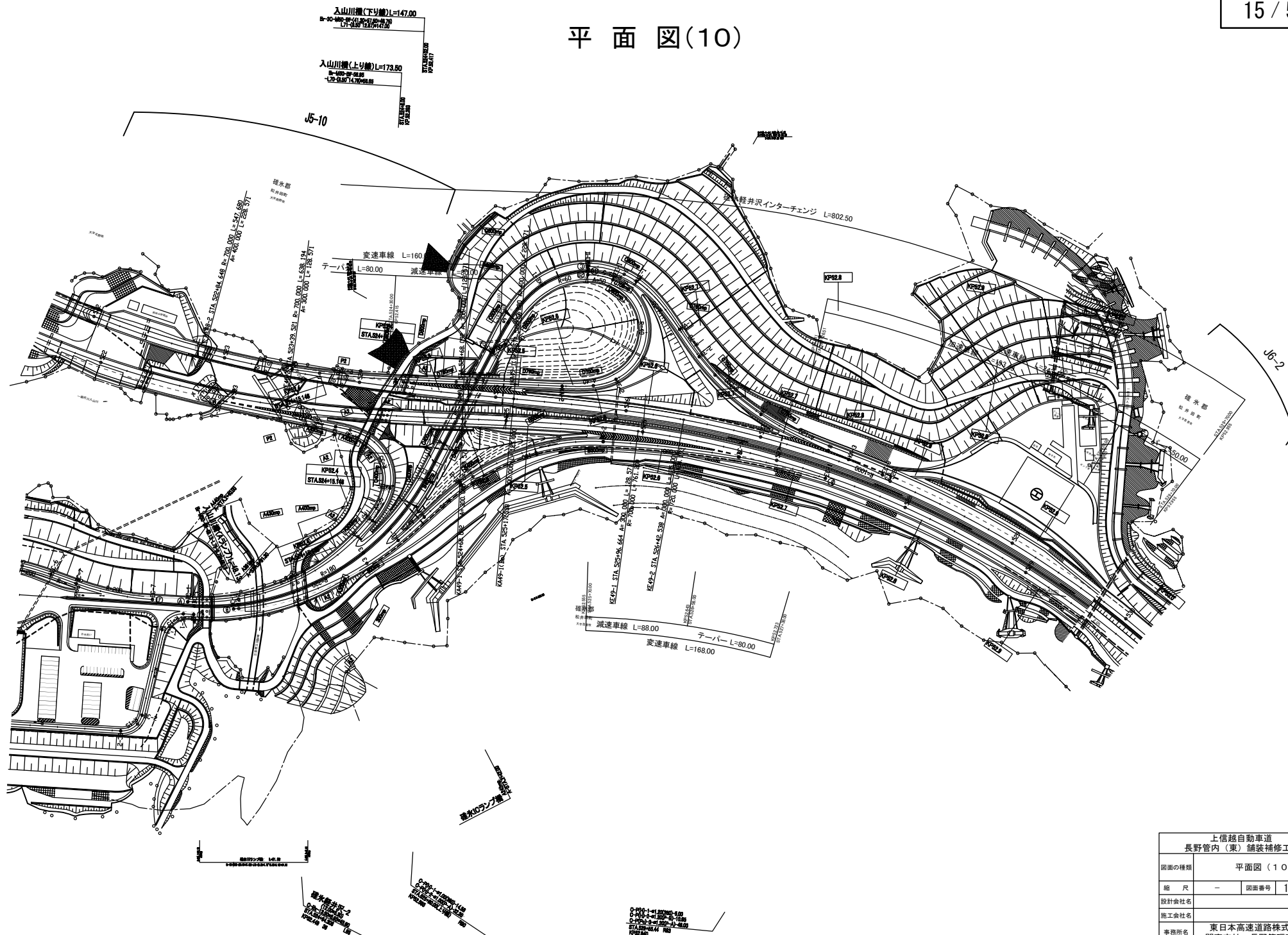
上信越自動車道 長野管内 (東) 舗装補修工事			
図面の種類	平面図 (5)		
縮 尺	—	図面番号	10 / 52
設計会社名			
施工会社名			
事務所名	東日本高速道路株式会社 関東支社 長野管理事務所		

平面図(9)

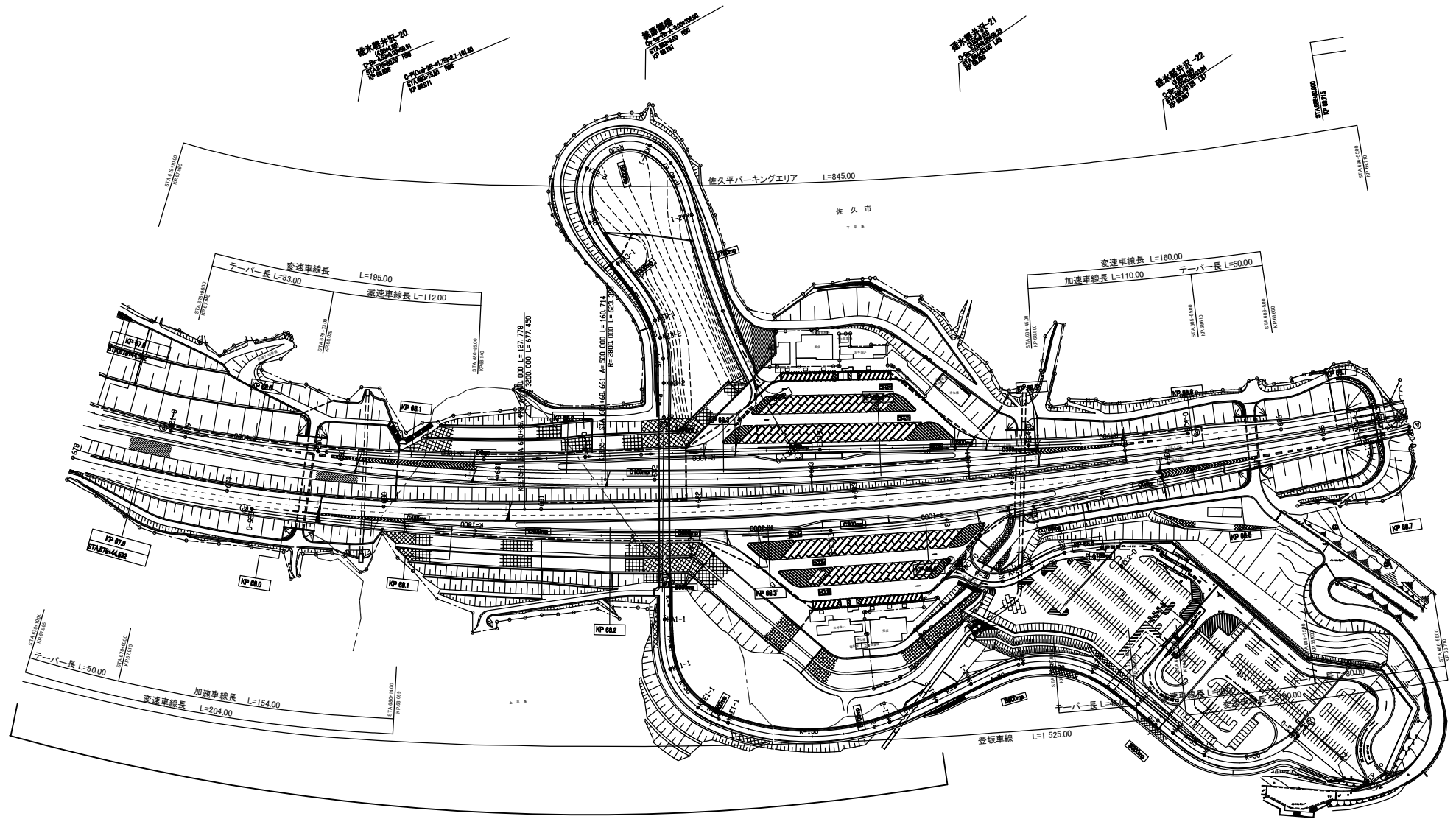


上信越自動車道 長野管内(東)舗装補修工事			
図面の種類	平面図(9)		
縮尺	—	図面番号	14 / 52
設計会社名			
施工会社名			
事務所名	東日本高速道路株式会社 関東支社 長野管理事務所		

平面図(10)



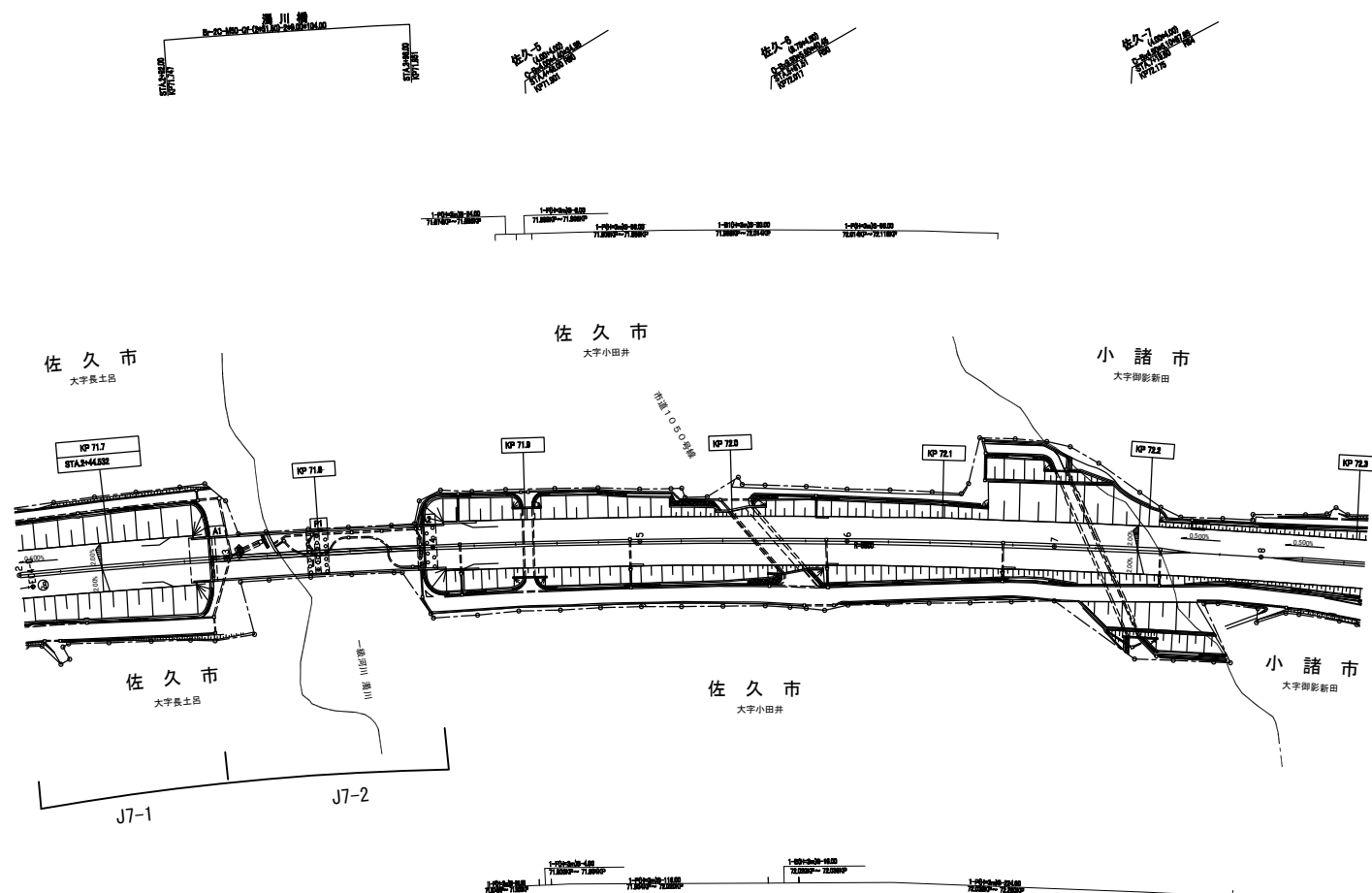
平面図(13)



J6-1

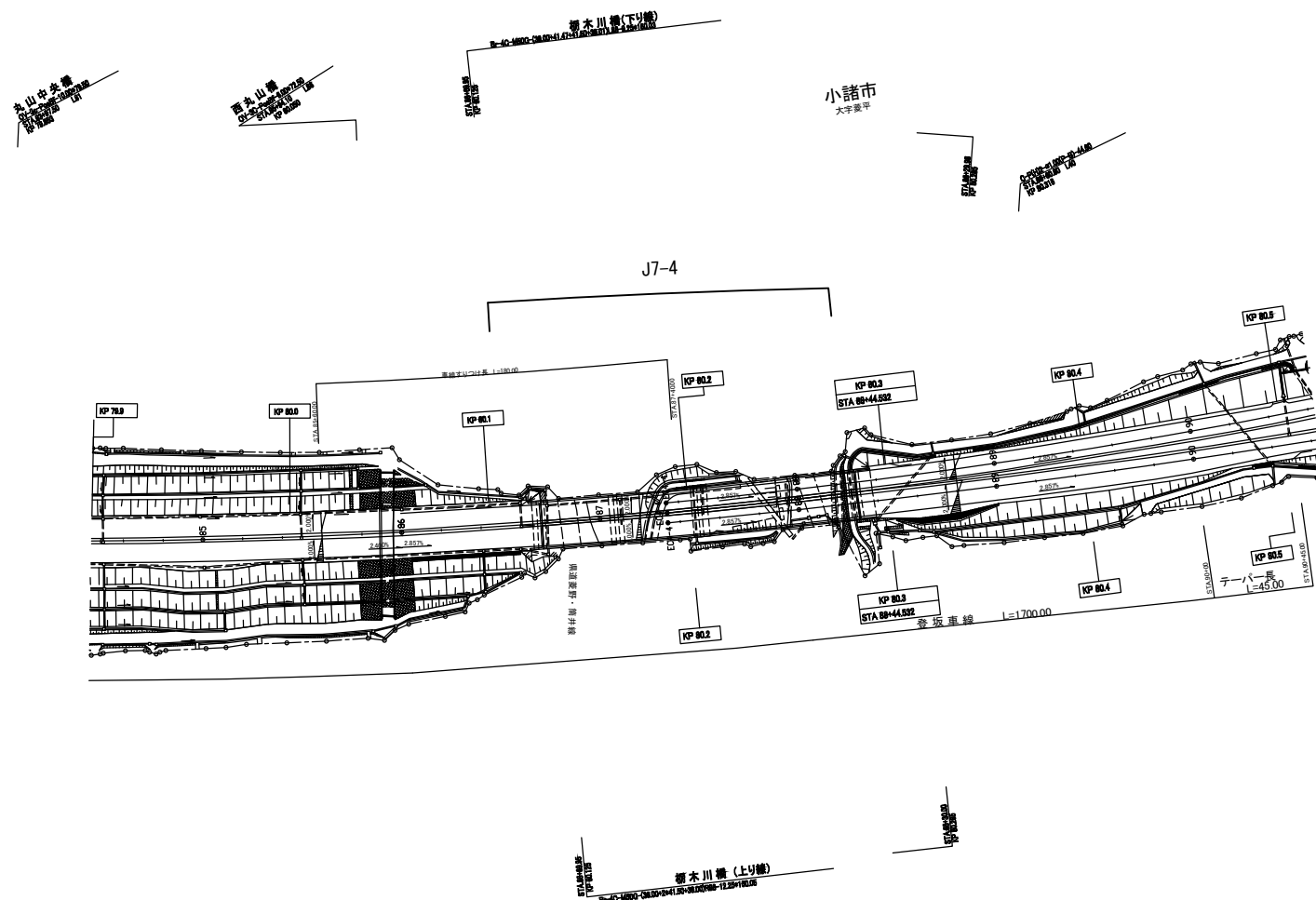
上信越自動車道 長野管内（東）舗装補修工事			
図面の種類	平面図（13）		
縮 尺	—	図面番号	18 / 52
設計会社名			
施工会社名			
事務所名	東日本高速道路株式会社 関東支社 長野管理事務所		

平面図(14)



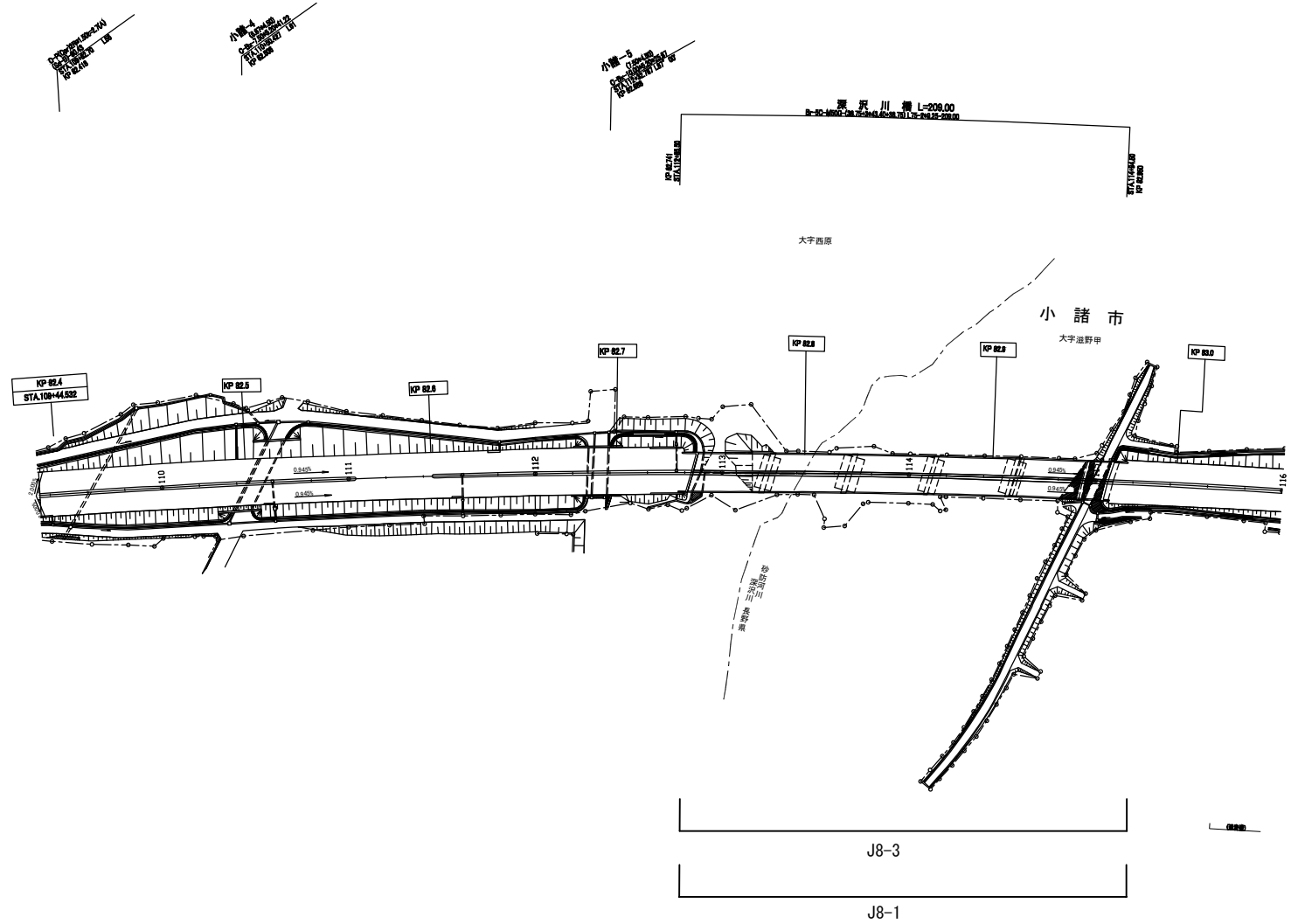
上信越自動車道 長野管内（東）舗装補修工事			
図面の種類	平面図（14）		
縮 尺	—	図面番号	19 / 52
設計会社名			
施工会社名			
事務所名	東日本高速道路株式会社 関東支社 長野管理事務所		

平面図(16)



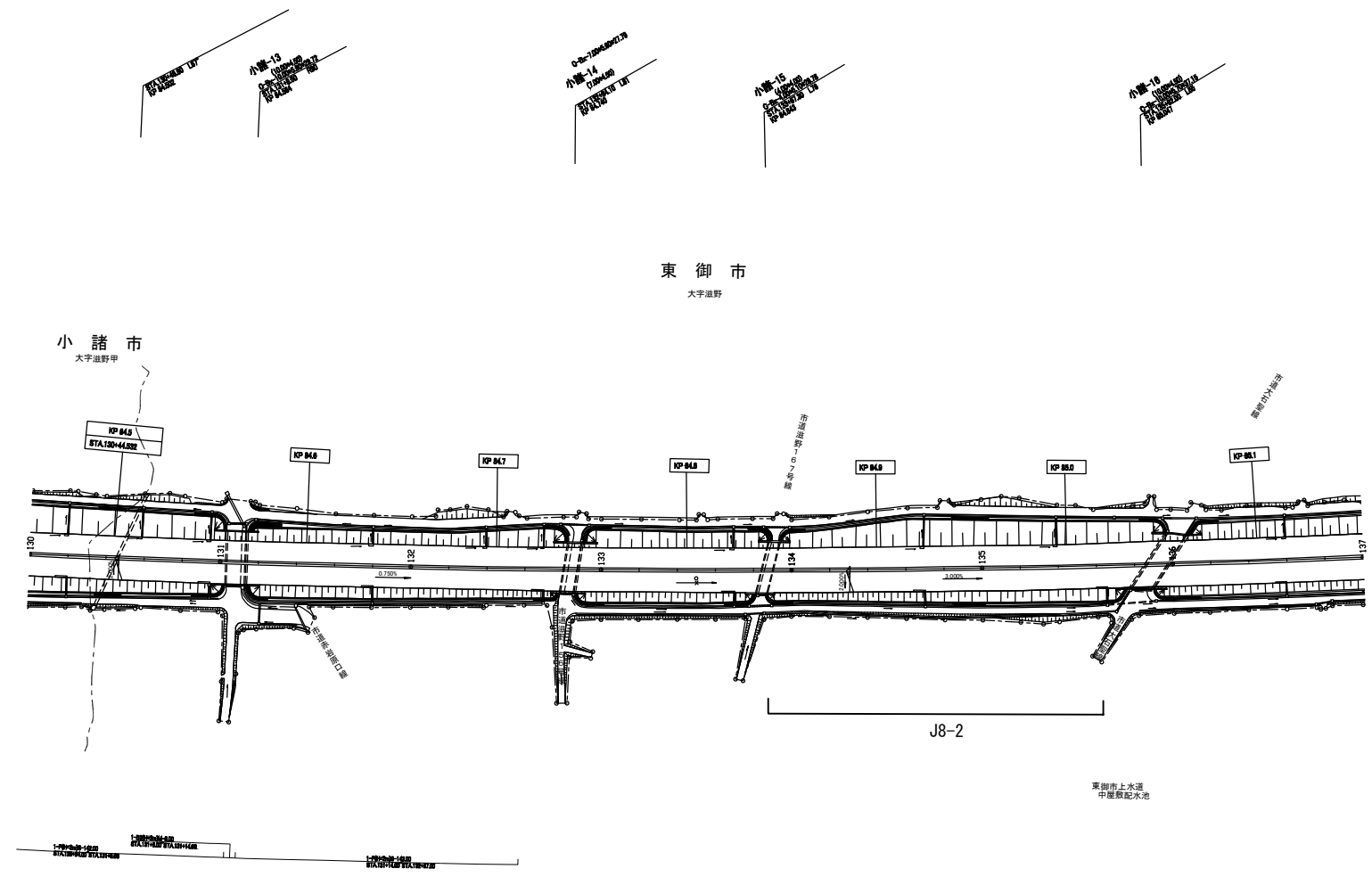
上信越自動車道 長野管内（東）舗装補修工事	
図面の種類	平面図（16）
縮 尺	— 図面番号 21 / 52
設計会社名	
施工会社名	
事務所名	東日本高速道路株式会社 関東支社 長野管理事務所

平面図(17)



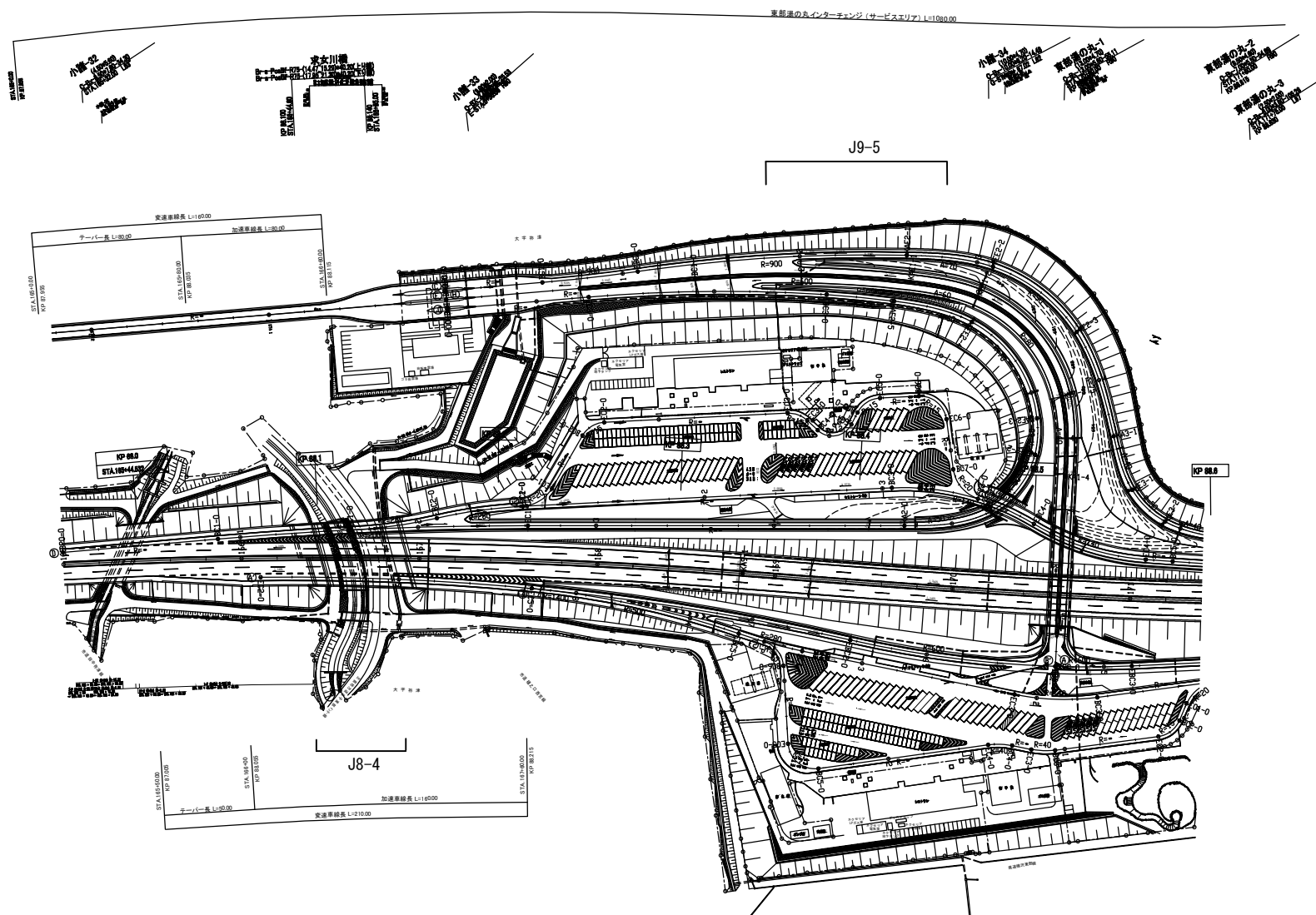
上信越自動車道 長野管内（東）舗装補修工事			
図面の種類	平面図（17）		
縮 尺	—	図面番号	22 / 52
設計会社名			
施工会社名			
事務所名	東日本高速道路株式会社 関東支社 長野管理事務所		

平面図(18)



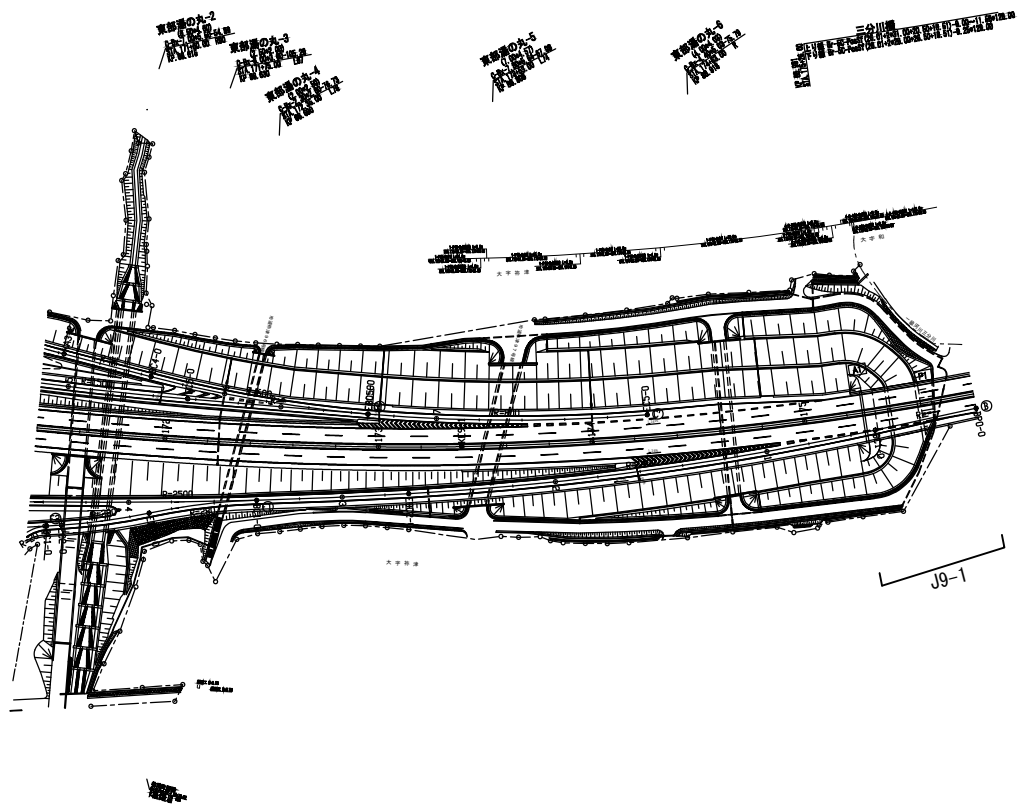
上信越自動車道 長野管内（東）舗装補修工事			
図面の種類	平面図（18）		
縮 尺	—	図面番号	23 / 52
設計会社名			
施工会社名			
事務所名	東日本高速道路株式会社 関東支社 長野管理事務所		

平面図(19)



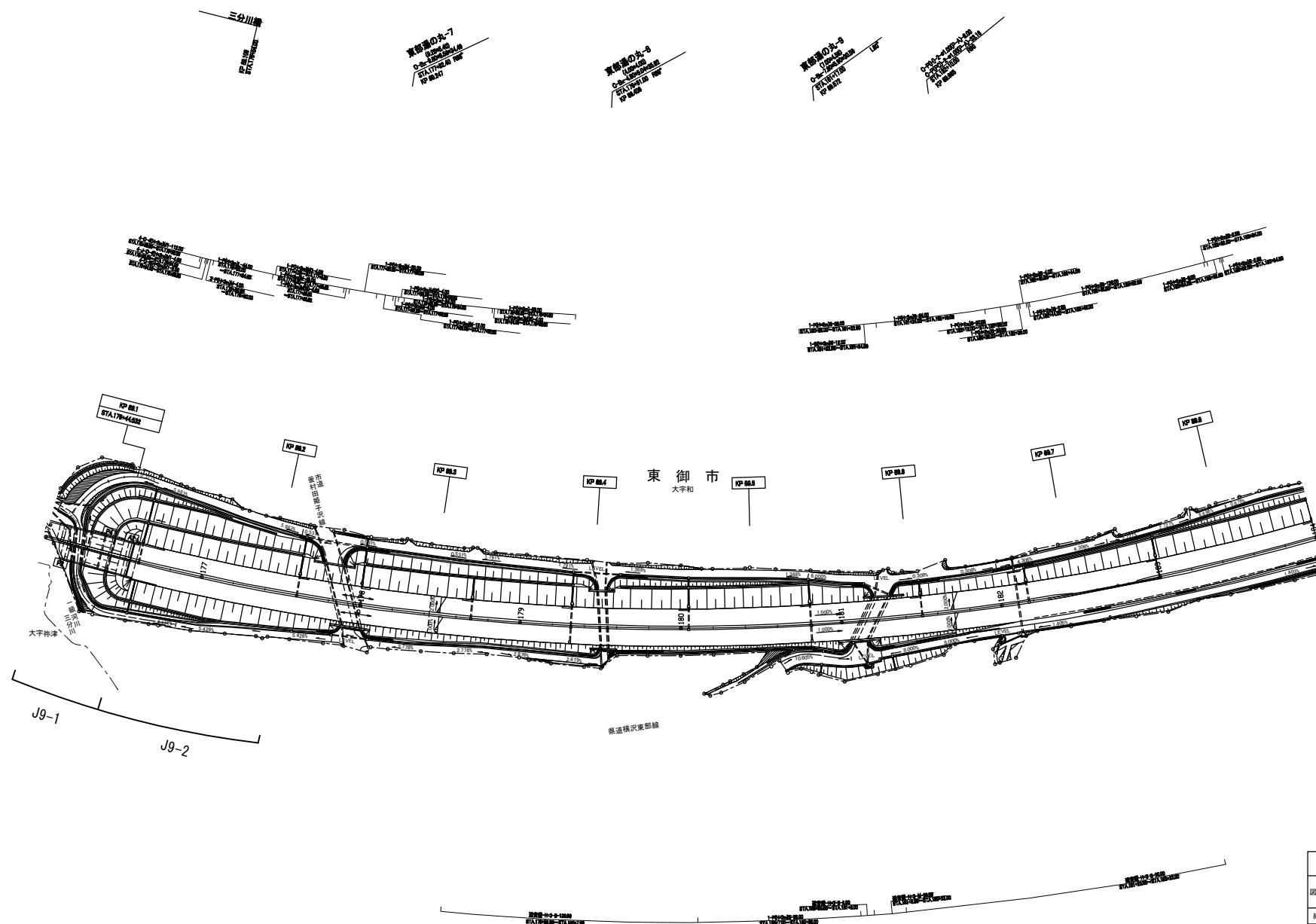
上信越自動車道 長野管内(東)舗装補修工事		
図面の種類	平面図(19)	
縮尺	—	図面番号 24 / 52
設計会社名		
施工会社名		
事務所名	東日本高速道路株式会社 関東支社 長野管理事務所	

平面図(20)



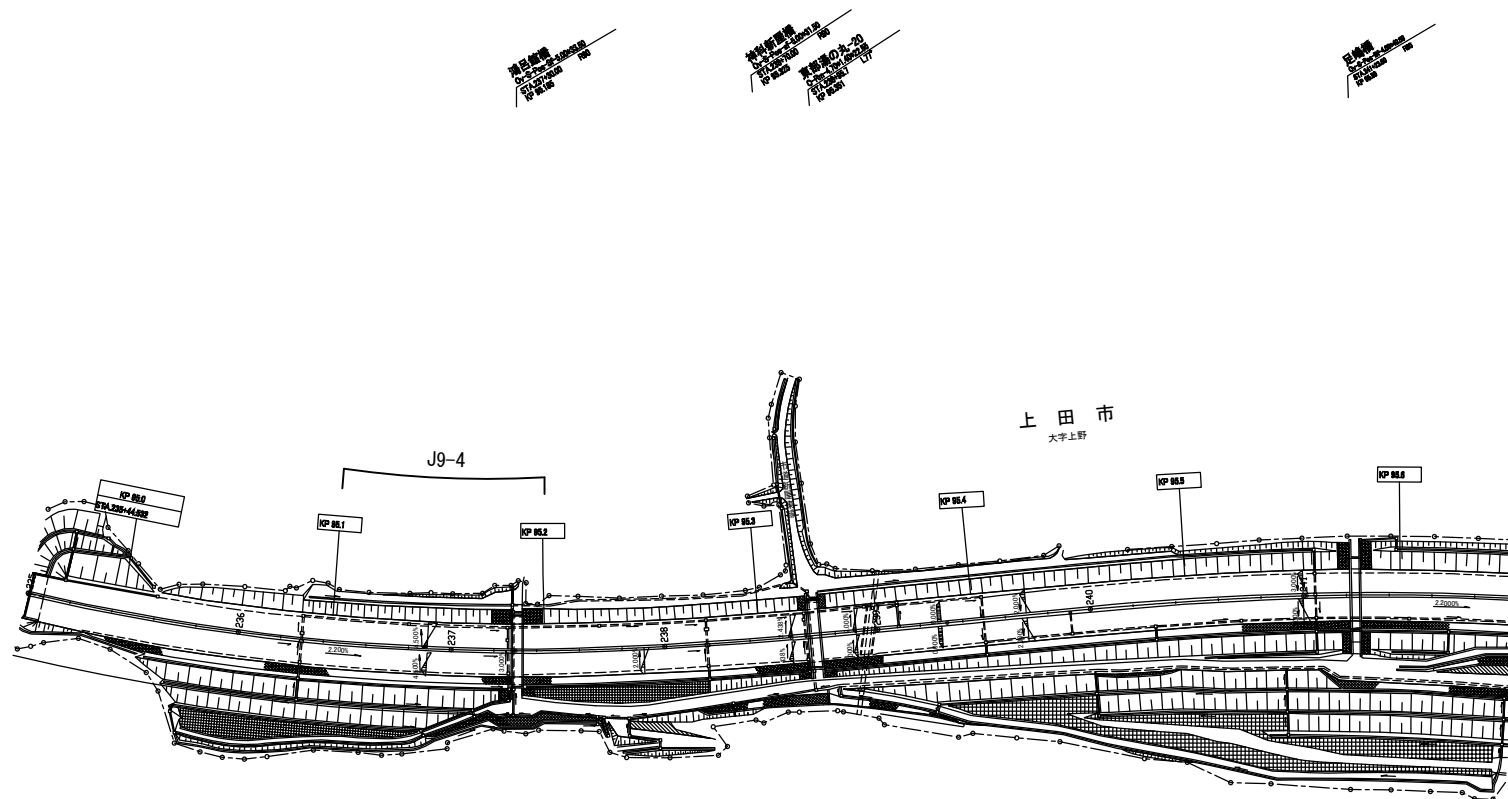
上信越自動車道 長野管内（東）舗装補修工事			
図面の種類	平面図（20）		
縮 尺	—	図面番号	25 / 52
設計会社名			
施工会社名			
事務所名	東日本高速道路株式会社 関東支社 長野管理事務所		

平面図(21)



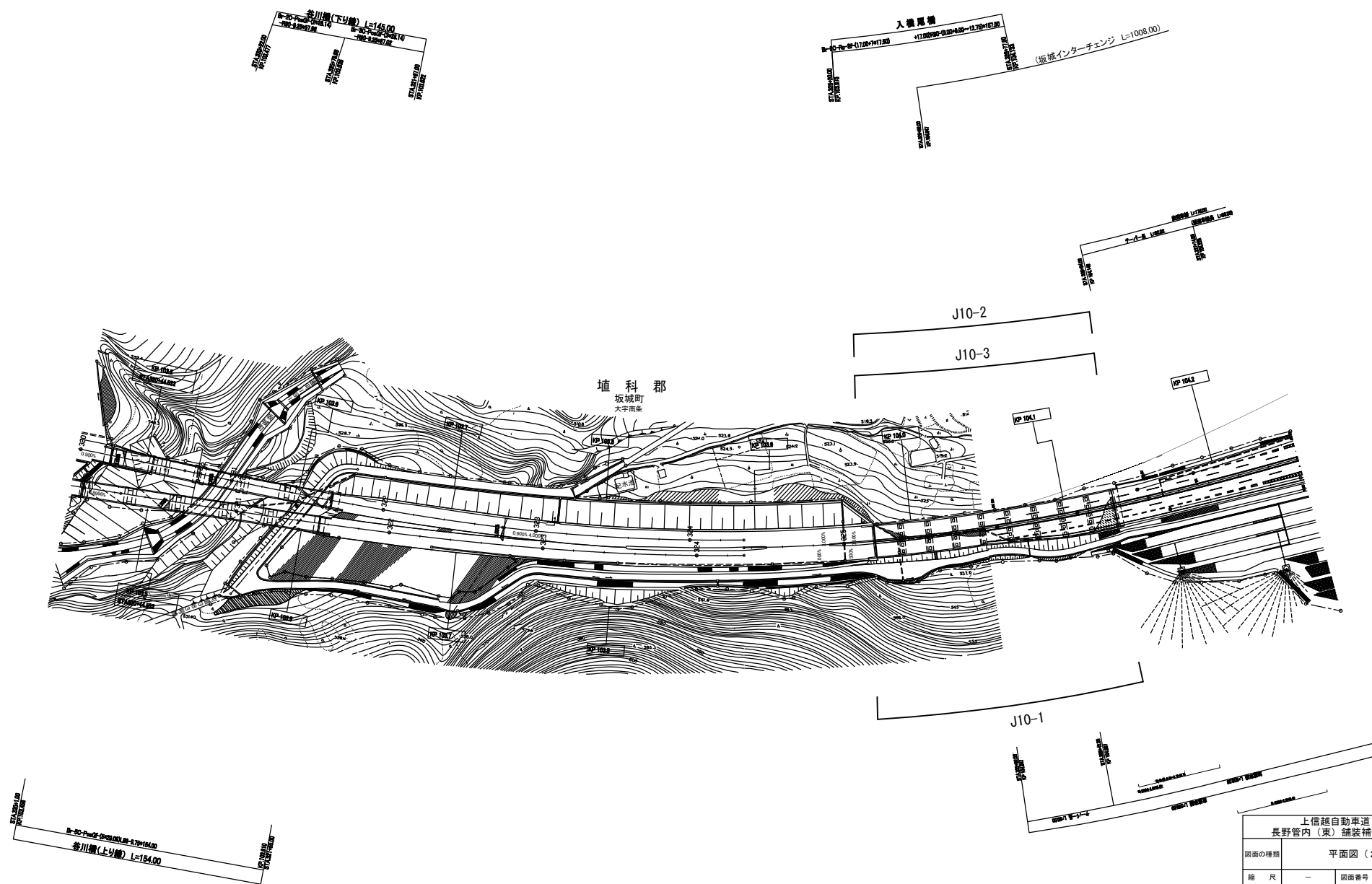
上信越自動車道 長野管内（東）舗装補修工事			
図面の種類	平面図（２１）		
縮 尺	—	図面番号	26 / 52
設計会社名			
施工会社名			
事務所名	東日本高速道路株式会社 関東支社 長野管理課道路科		

平面図(23)



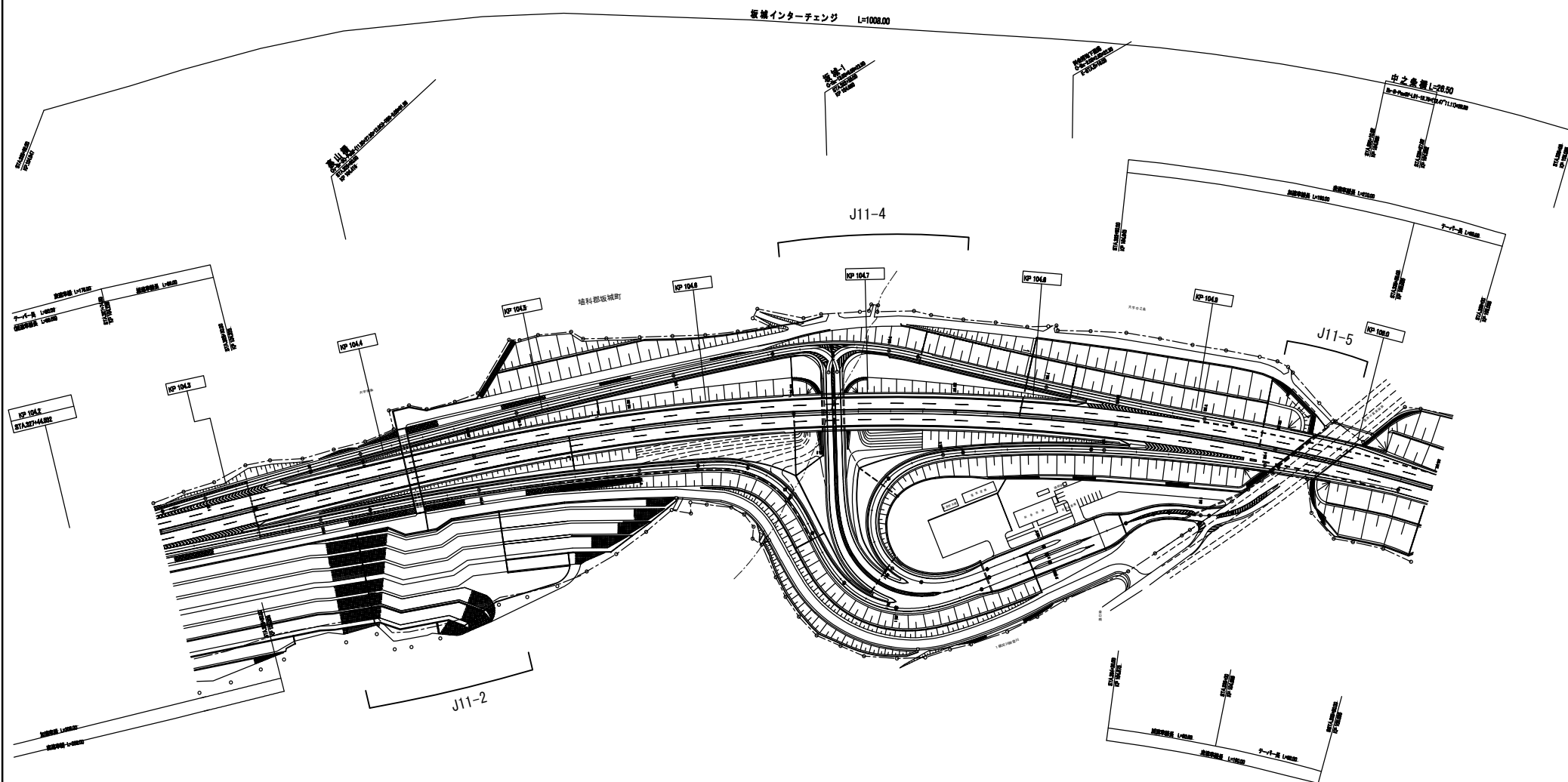
上信越自動車道 長野管内（東）舗装補修工事			
図面の種類	平面図（23）		
縮 尺	—	図面番号	28 / 52
設計会社名			
施工会社名			
事務所名	東日本高速道路株式会社 関東支社 長野管理事務所		

平面図(24)



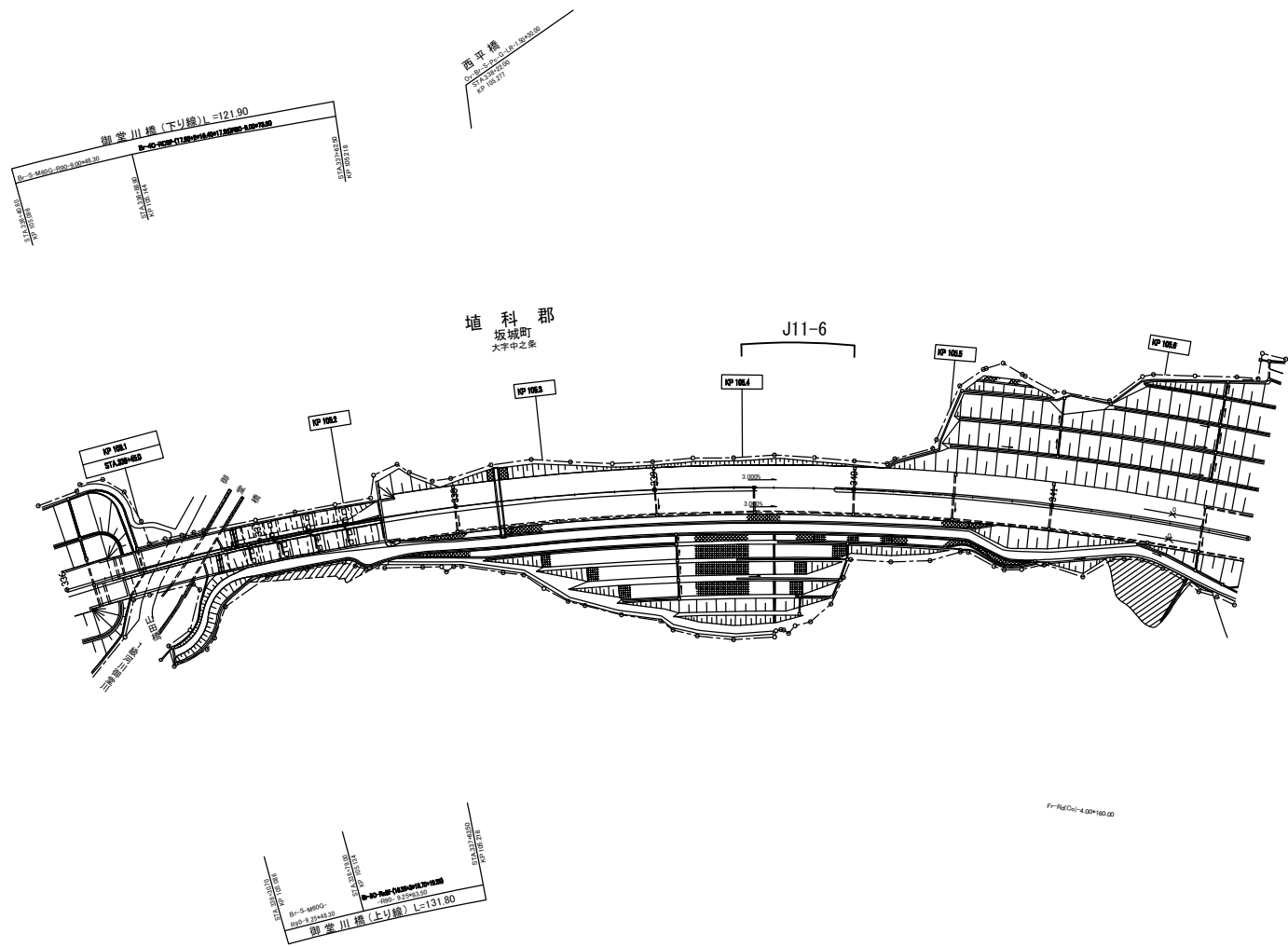
上信越自動車道 長野管内(東)舗装補修工事			
図面の種類	平面図(24)		
縮尺	—	図面番号	29 / 53
設計会社名			
施工会社名			
事務所名	東日本高速道路株式会社 関東支社 長野管理事務所		

平面図(25)



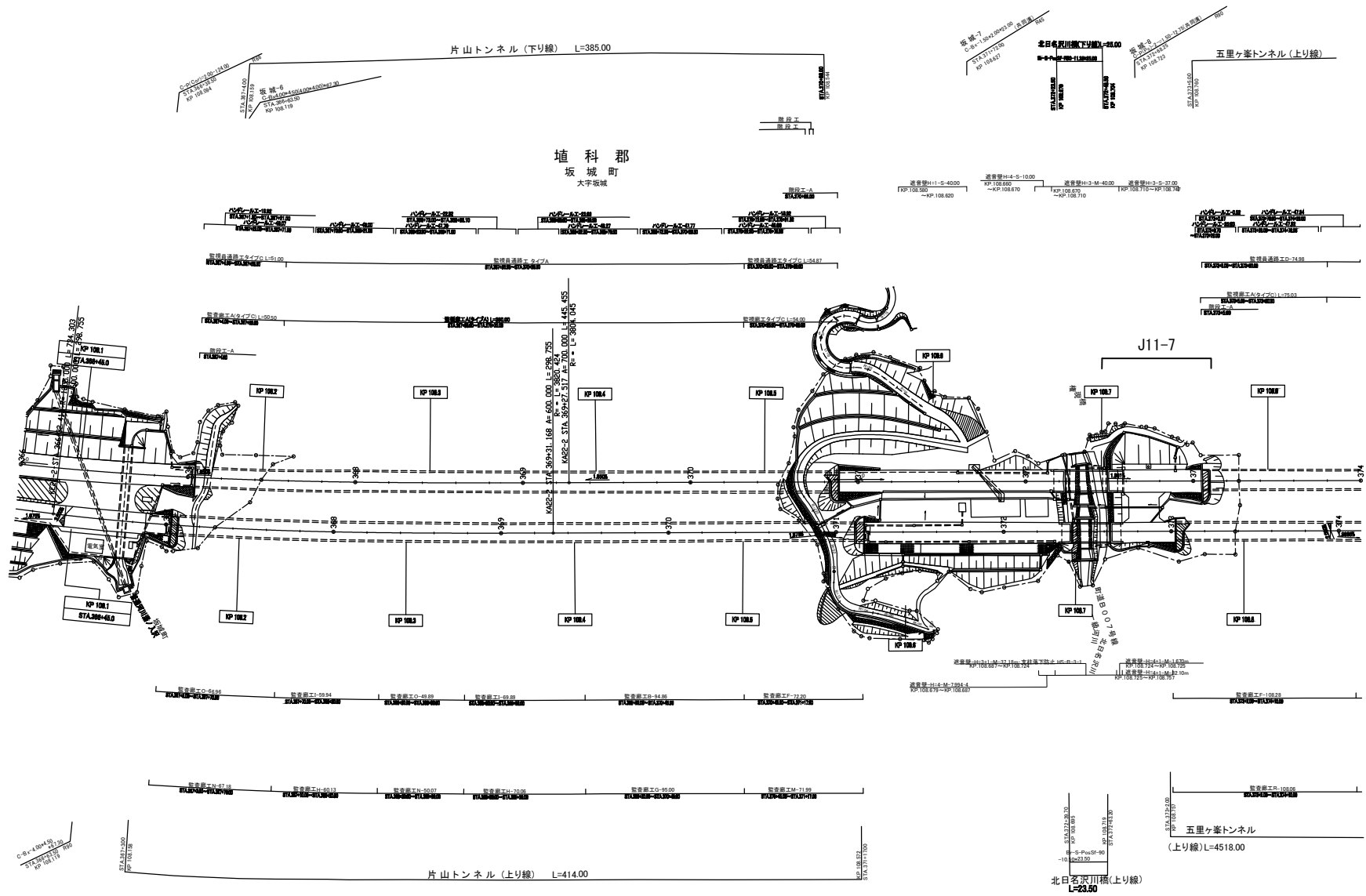
上信越自動車道 長野管内(東)舗装補修工事			
図面の種類	平面図(25)		
縮尺	—	図面番号	30 / 52
設計会社名			
施工会社名			
事務所名	東日本高速道路株式会社 関東支社 長野管理事務所		

平面図(26)



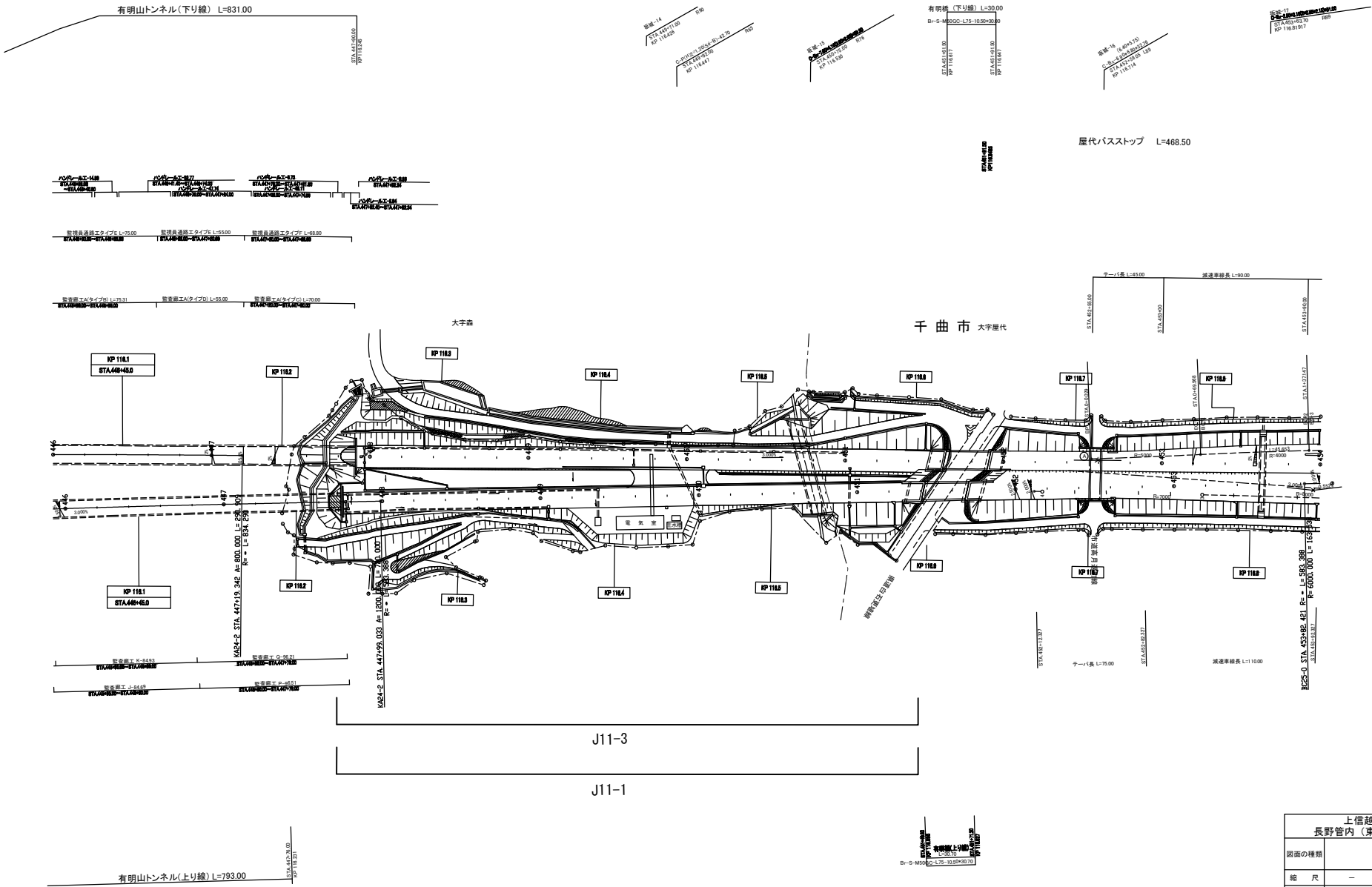
上信越自動車道 長野管内(東)舗装補修工事			
図面の種類	平面図(26)		
縮尺	—	図面番号	31 / 52
設計会社名			
施工会社名			
事務所名	東日本高速道路株式会社 関東支社 長野管理事務所		

平面図(27)



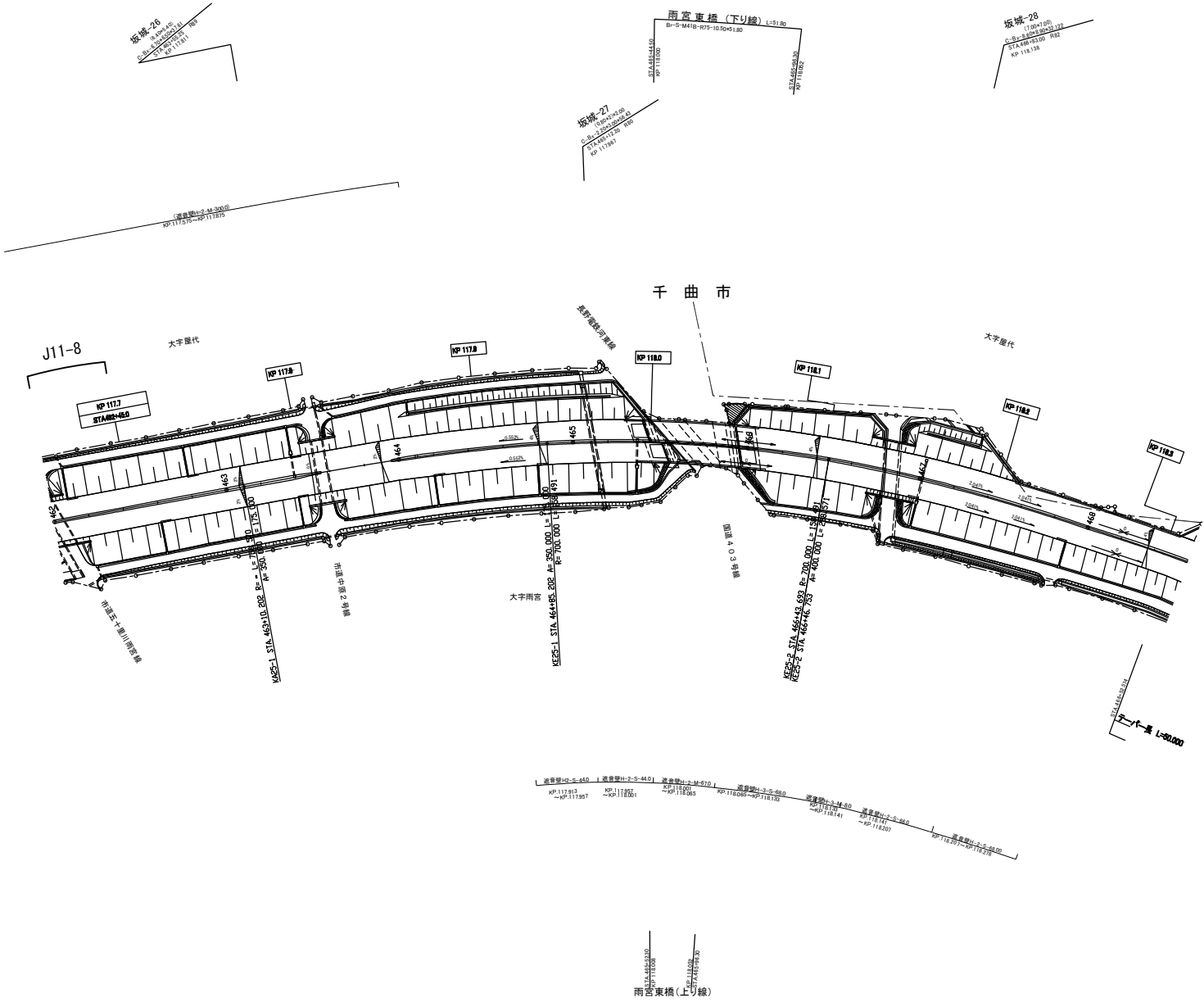
上信越自動車道 長野管内（東）舗装補修工事			
図面の種類	平面図（27）		
縮 尺	—	図面番号	32 / 52
設計会社名			
施工会社名			
事務所名	東日本高速道路株式会社 関東支社 長野管理事務所		

平面図(28)



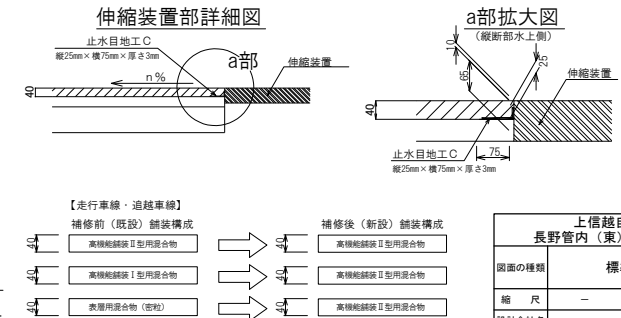
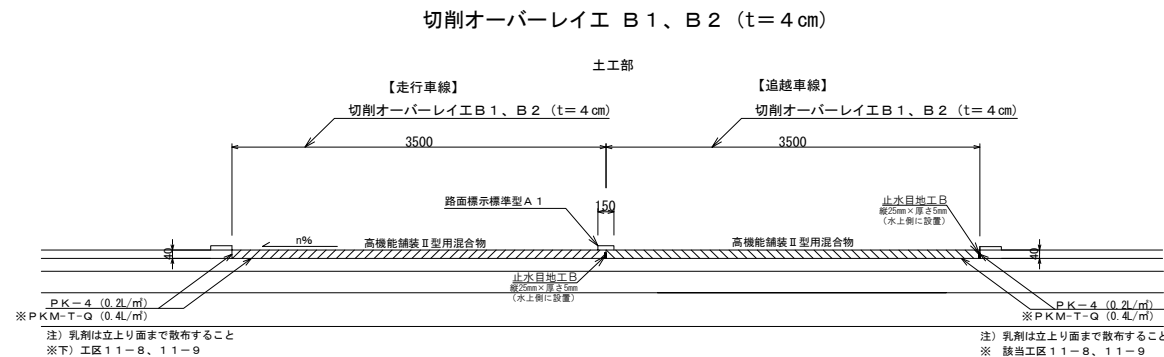
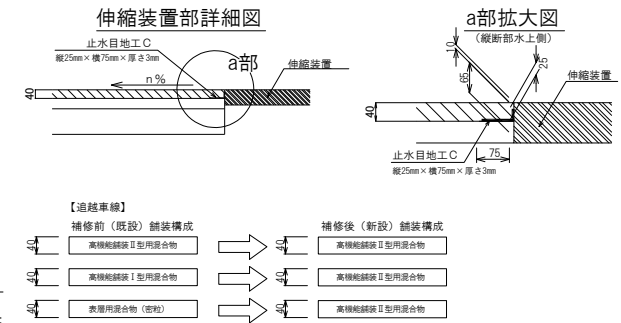
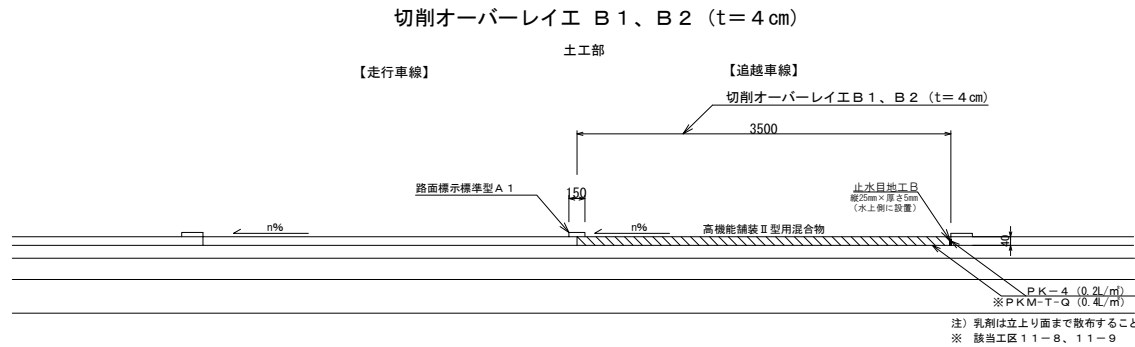
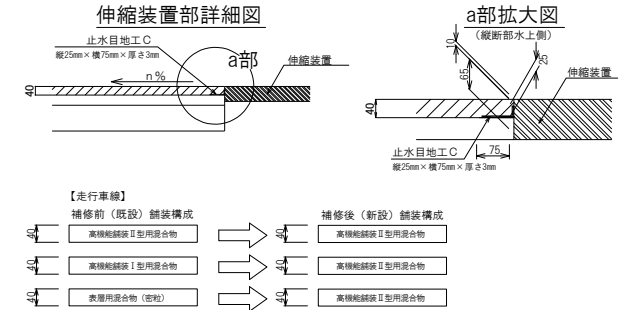
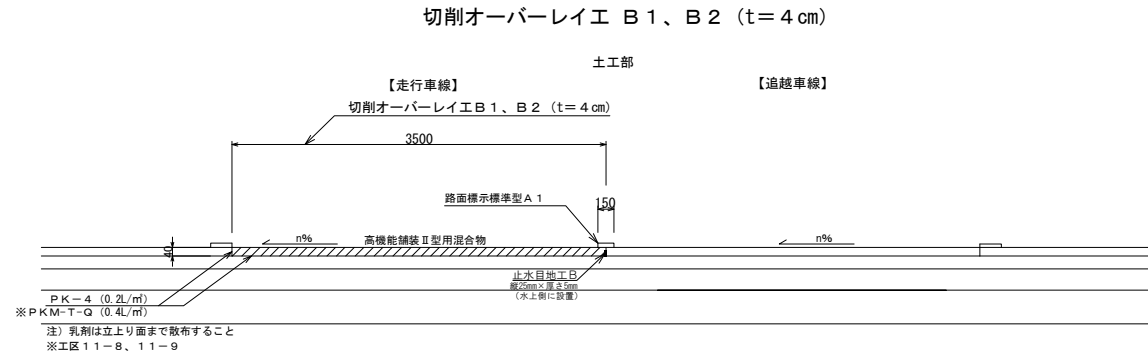
上信越自動車道 長野管内(東)舗装補修工事			
図面の種類	平面図(28)		
縮尺	—	図面番号	33 / 52
設計会社名			
施工会社名			
事務所名	東日本高速道路株式会社 関東支社 長野管理事務所		

平面図(30)



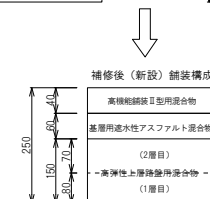
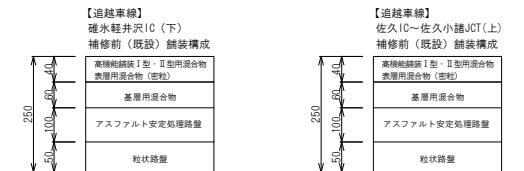
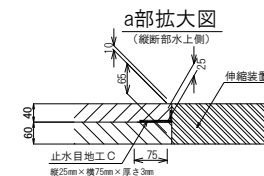
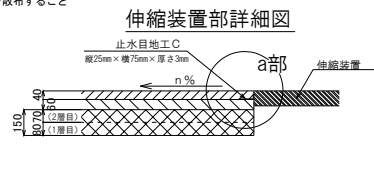
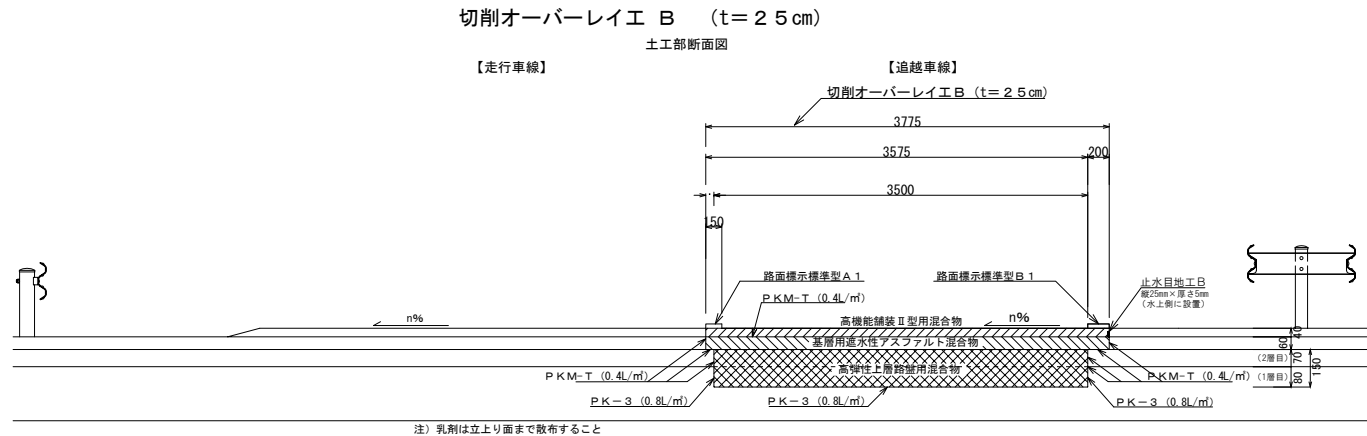
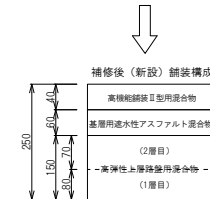
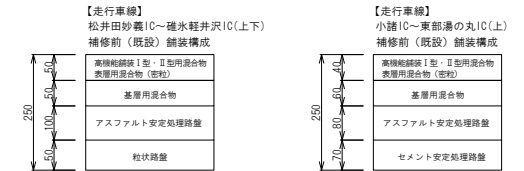
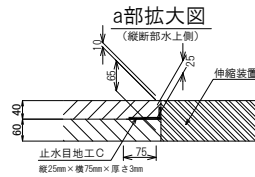
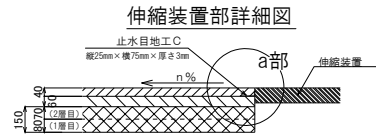
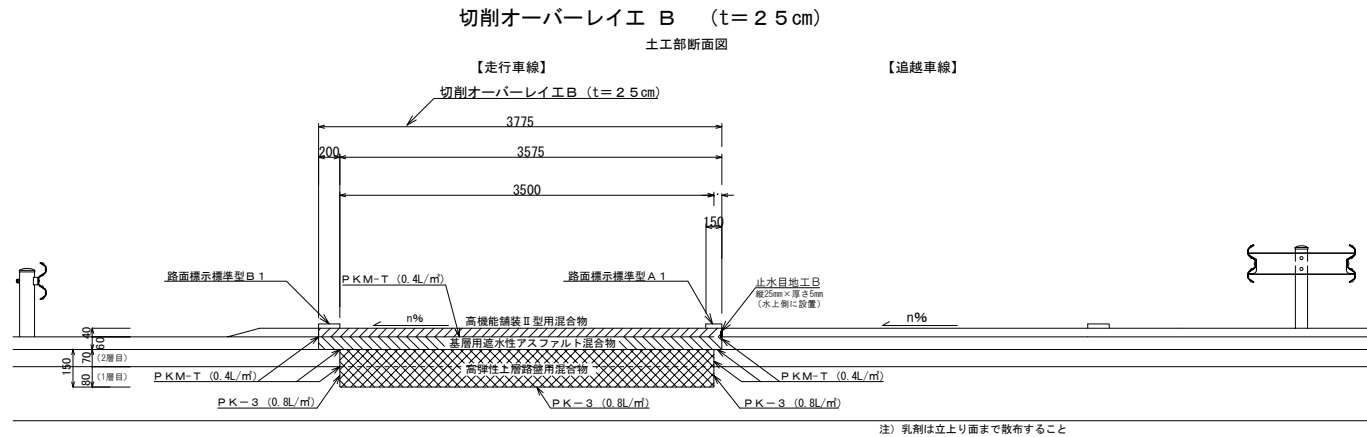
上信越自動車道 長野管内（東）舗装補修工事			
図面の種類	平面図（30）		
縮 尺	—	図面番号	35 / 52
設計会社名			
施工会社名			
事務所名	東日本高速道路株式会社 関東支社 長野管理事務所		

標準横断面図（１）



上信越自動車道 長野管内（東）舗装補修工事	
図面の種類	標準横断面図（１）
縮 尺	— 図面番号 36 / 52
設計会社名	
施工会社名	
事務所名	東日本高速道路株式会社 関東支社 長野管理事務所

標準横断図（2）



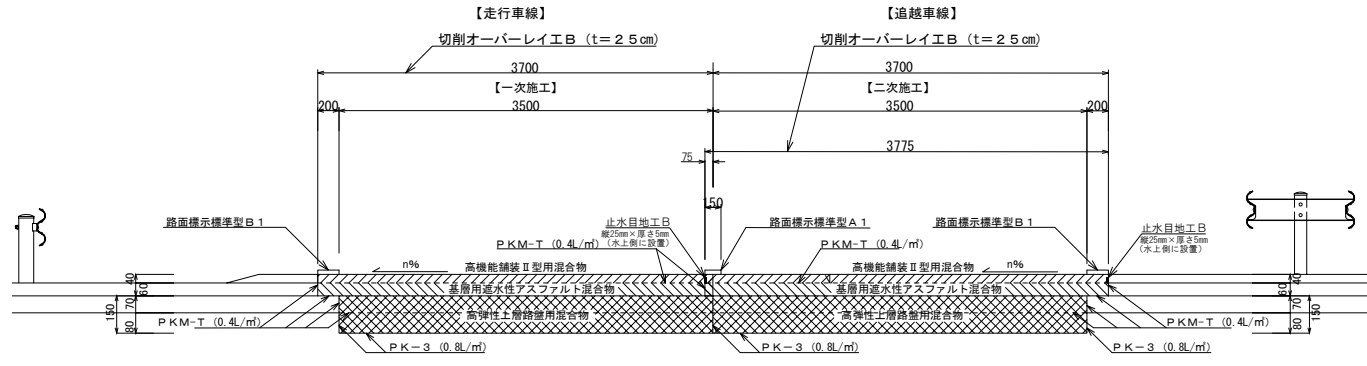
上信越自動車道(松井田妙義IC～更埴JCT間平均摩耗深さ:3.24mm)

上信越自動車道 長野管内(東)舗装補修工事	
図面の種類	標準横断図(2)
縮尺	— 図面番号 37 / 52
設計会社名	
施工会社名	
事務所名	東日本高速道路株式会社 関東支社 長野管理事務所

標準横断面図（3）

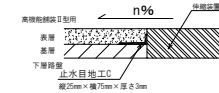
切削オーバーレイ工 B (t=25cm)

土工部断面図



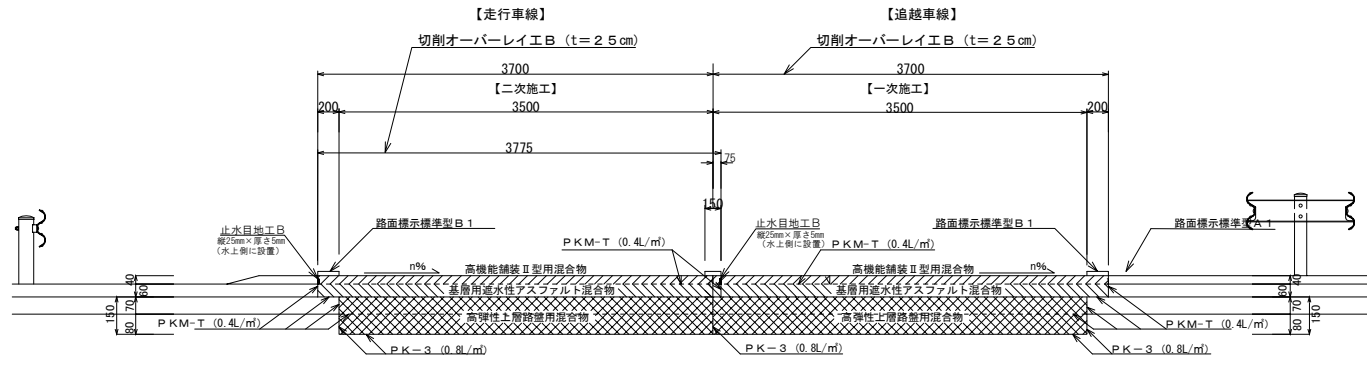
注) 乳剤は立上り面まで散布すること

継目部詳細図 (縦断面部)



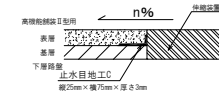
切削オーバーレイ工 B (t=25cm)

土工部断面図



注) 乳剤は立上り面まで散布すること

継目部詳細図 (縦断面部)



【走行車線】
松井田妙義IC～碓氷軽井沢IC(下)

補修前(既設)舗装構成

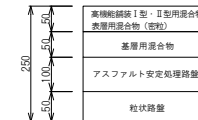


補修後(新設)舗装構成



【追越車線】
松井田妙義IC～碓氷軽井沢IC(下)

補修前(既設)舗装構成



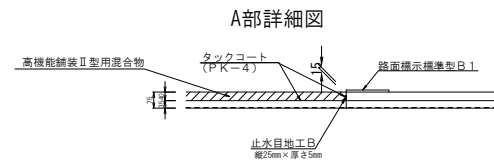
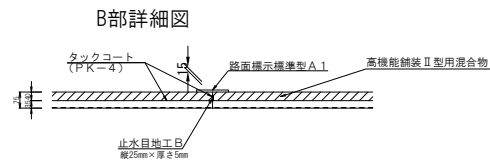
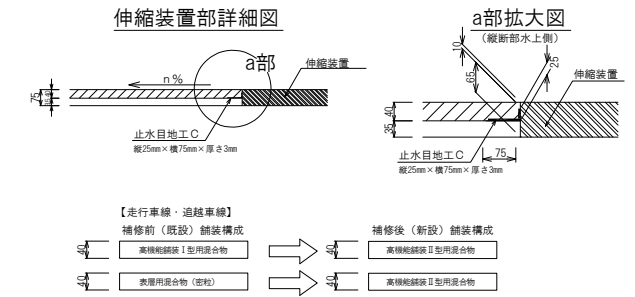
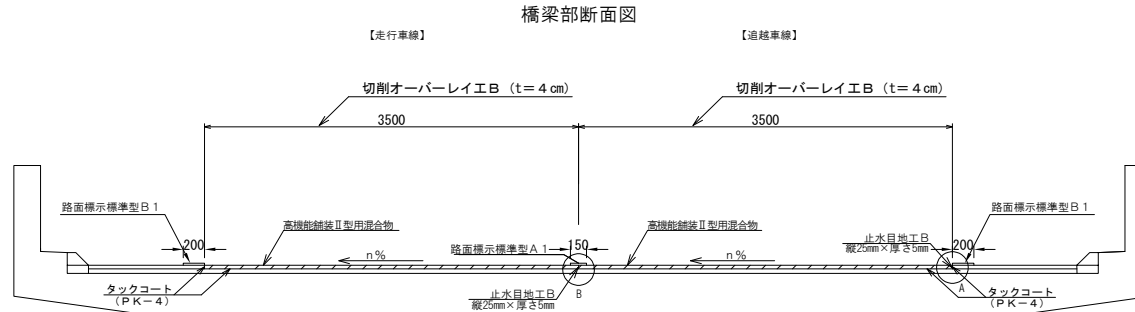
補修後(新設)舗装構成



上信越自動車道 長野管内(東)舗装補修工事			
図面の種類	標準横断面図(3)		
縮尺	—	図面番号	38 / 52
設計会社名			
施工会社名			
事務所名	東日本高速道路株式会社 関東支社 長野管理事務所		

標準横断面図（４）

橋梁部（本線）



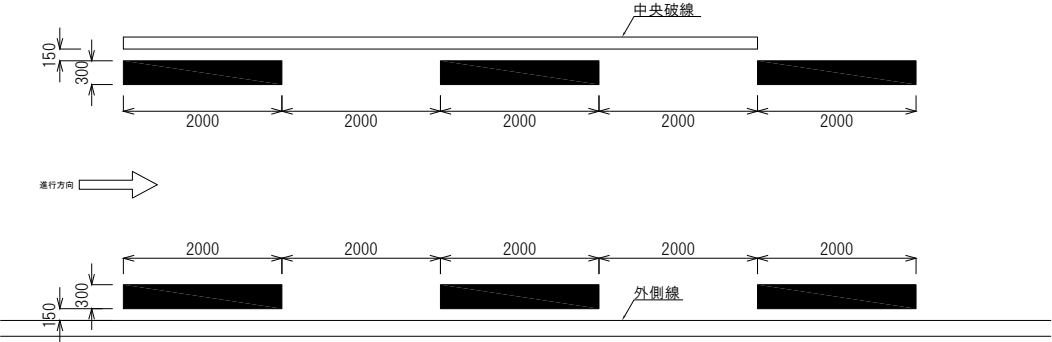
上信越自動車道（松井田妙義IC～更埴JCT）間平均摩耗深さ：3.24mm

上信越自動車道 長野管内（東）舗装補修工事			
図面の種類	標準横断面図（４）		
縮 尺	—	図面番号	39 / 52
設計会社名			
施工会社名			
事務所名	東日本高速道路株式会社 関東支社 長野管理事務所		

詳細図（１）

路面標示標準型 C 1－1 C 1－2
逆走防止矢印・速度抑制標示詳細図

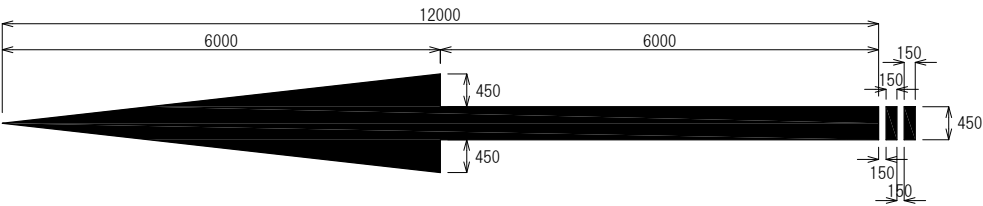
速度抑制標示詳細図



路面標示工 C 1－1（速度抑制標示）数量表

番号	距離標	施工延長 (m)	本数 (本)	巾 (m)	長さ (m)	面積 (m2)	摘要
J5-2	KP45. 050～KP45. 250	200. 0	100. 0	0. 3	2. 0	60. 0	

逆走防止矢印標示詳細図



路面標示工 C 1－2（逆走防止矢印標示）数量表

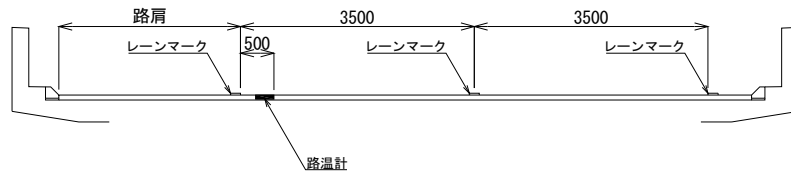
番号	名称等	単位	箇所数	数量	摘要
J6-1	逆走防止矢印 W=450, L=12, 000	m2	3	20. 7	
J8-4	逆走防止矢印 W=450, L=12, 000	m2	1	6. 9	
J11-2	逆走防止矢印 W=450, L=12, 000	m2	1	6. 9	

上信越自動車道 長野管内（東）舗装補修工事			
図面の種類	詳細図（１）		
縮 尺	—	図面番号	40 / 52
設計会社名			
施工会社名			
事務所名	東日本高速道路株式会社 関東支社 長野管理事務所		

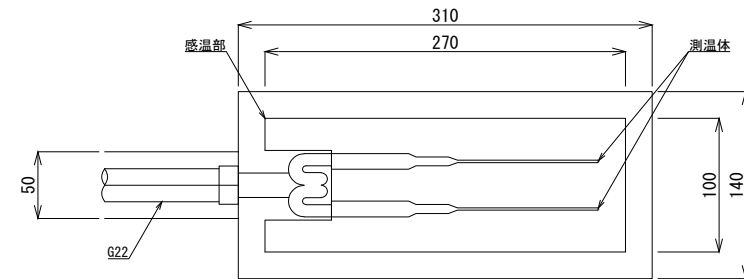
詳細図（3）

気象観測設備取替工

路温計設置図（橋梁部）

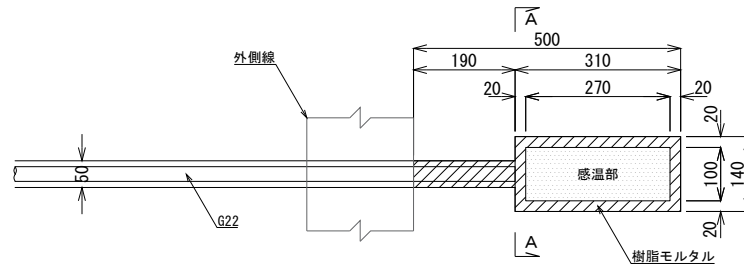


測温計埋設図

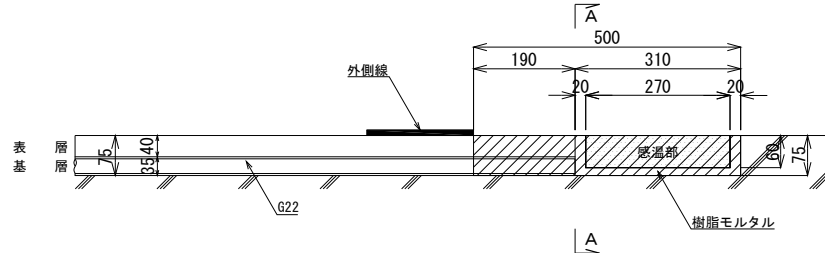


路面カット配管及び補修図

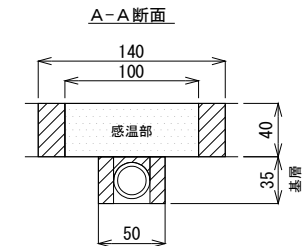
平面図



側面図



電線管理設断面図



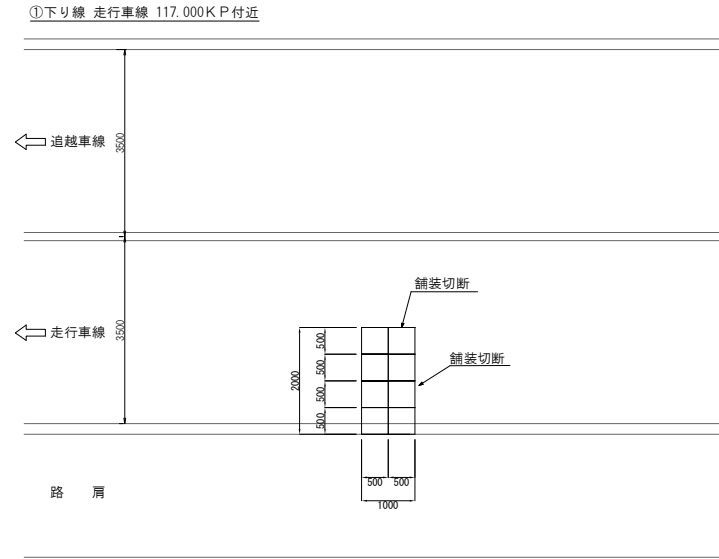
数量表

項 目	規格・寸法	単位	J5-1
			走行車線 橋梁部 KP43.420
舗装切断	切断深さ75mm	m	1.2
舗装取壊し	人力取壊し	m2	0.05
埋戻し	樹脂モルタル系路面補修材	m3	0.002
路温計	白金抵抗体 JIS C1604 A級品	基	1.0

上信越自動車道 長野管内（東）舗装補修工事			
図面の種類	詳細図（3）		
縮 尺	—	図面番号	42 / 52
設計会社名			
施工会社名			
事務所名	東日本高速道路株式会社 関東支社 長野管理事務所		

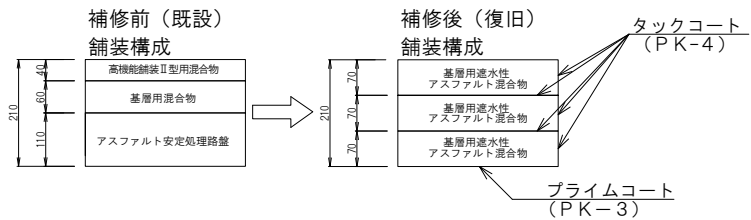
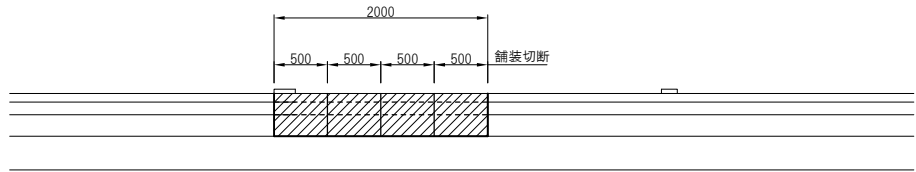
詳細図（４）

部分開削工 A（夜）
平面図

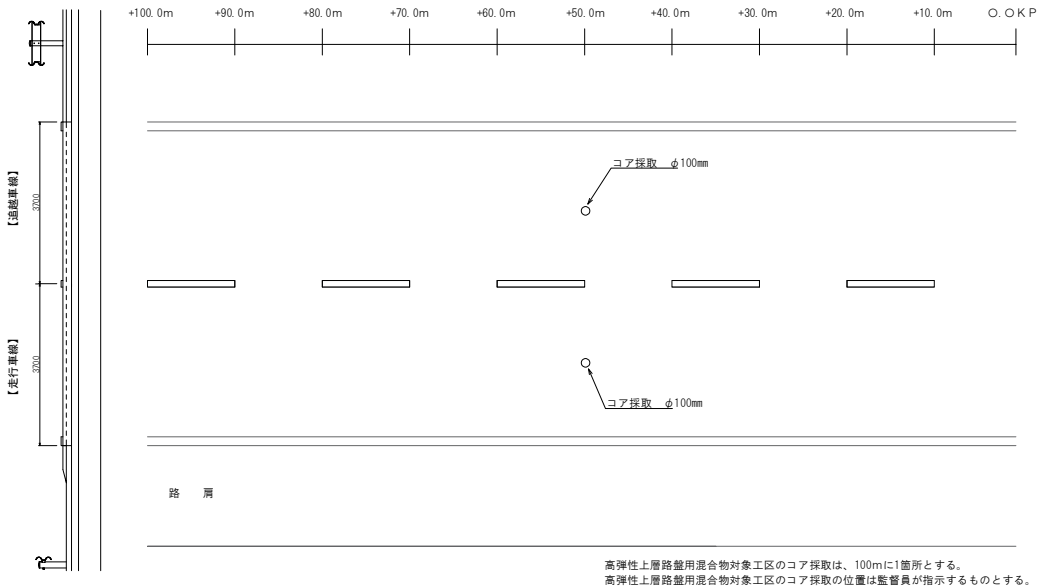


断面図

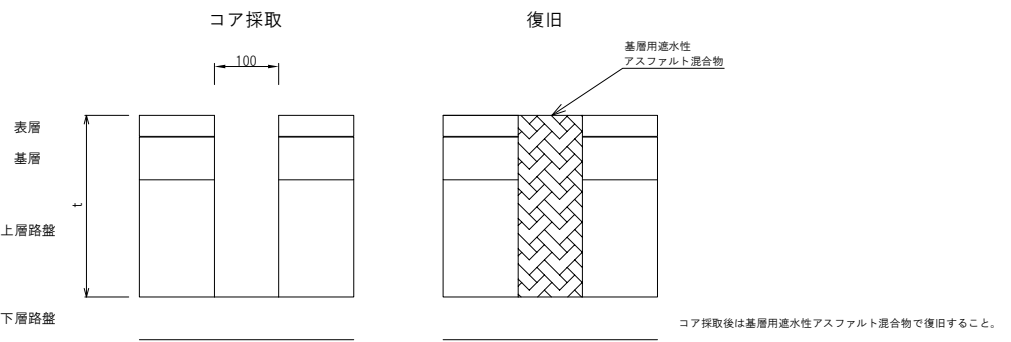
【走行車線】



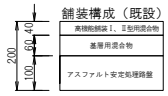
事前調査工 コア採取A、B
平面図



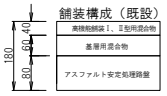
コア採取・復旧詳細図



事前調査工 コア採取A
上下線 松井田妙義IC～碓氷軽井沢IC



事前調査工 コア採取B
上り線 佐久IC～佐久JCT
上り線 小諸IC～東部湯の丸IC



上信越自動車道 長野管内（東）舗装補修工事			
図面の種類	詳細図（４）		
縮 尺	—	図面番号	43 / 52
設計会社名			
施工会社名			
事務所名	東日本高速道路株式会社 関東支社 長野管理事務所		

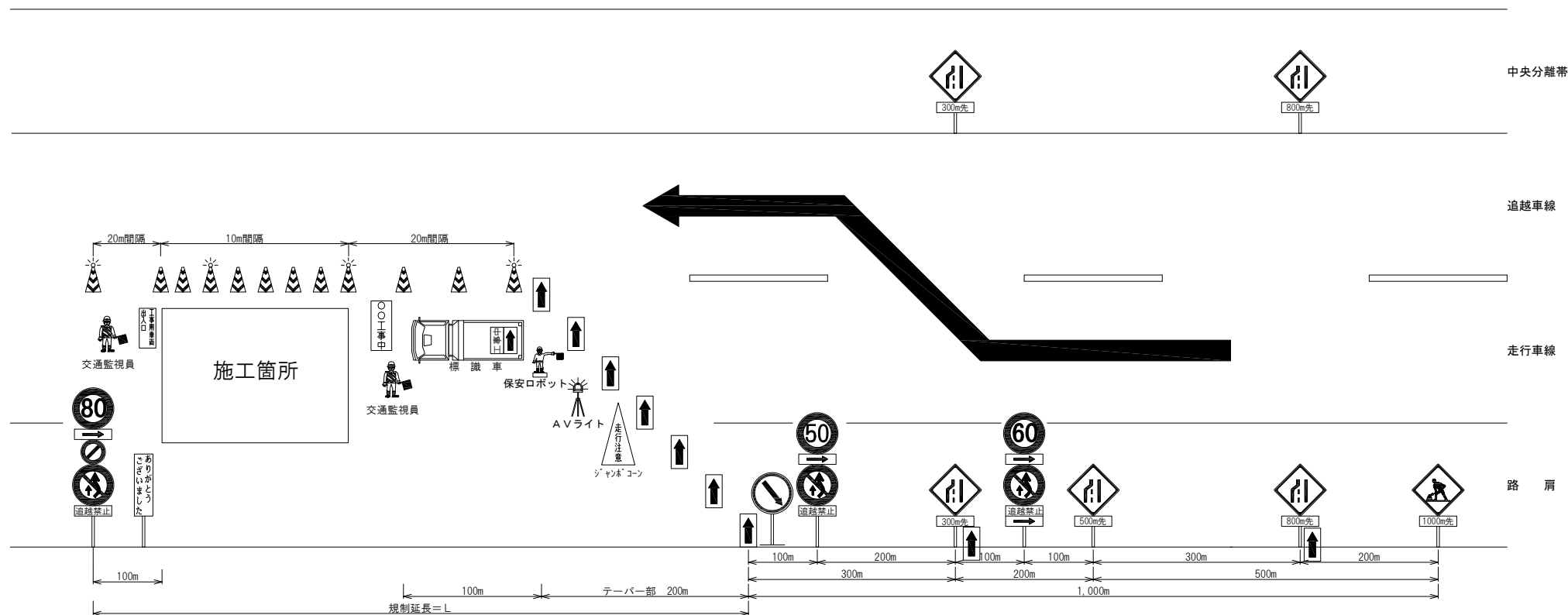
交通規制図（１）

松井田妙義 I C（37.5KP）～群馬・長野県境（59.5KP）

走行車線規制

【L×N×M】

【L×N（n）（昼夜）】



名 称	数量	単位	備考	名 称	数量	単位	備考
：標識車	1	台	貸 与 品	：予告看板	必要数	枚	貸 与 品
：矢印板	必要数	枚	貸 与 品	：予告標識	10	枚	貸 与 品
：ジャンボコーン	1	基	貸 与 品	：区間標識 ※1	—	枚	
：ＡＶライト	1	台	貸 与 品	：交通監視員（規制保守）	2	人	規制費に含む
：保安灯	必要数	個	貸 与 品	：交通監視員Ａ（作業箇所）	別途	人	規制費に含まない
：ラバコン	必要数	本	貸 与 品	：設置時発炎筒（5分）	3	本	受注者持ち
：保安ロボット	1	台	貸 与 品	：撤去時発炎筒（5分）	3	本	受注者持ち

- ・施工（作業）箇所のラバコーンは、10m間隔、それ以外は20m間隔で設置する。
- ・ラバコーンには保安（警告）灯を5本に1本の間隔で設置する。
- ・交通監視員Ａ（作業箇所）の配置については、図面「交通安全要員配置図」による。
- ・車線規制中の交通監視員（規制保守）は常時2名配置とし交替制とする。
- ・夜間養生時は、工事箇所に夜間照明器を200m間隔で設置する。
- ・発炎筒（5分用）使用本数は、各テーパー設置・撤去時3本/箇所とする。

上信越自動車道 長野管内（東）舗装補修工事	
図面の種類	交通規制図（１）
縮 尺	—
図面番号	44 / 52
設計会社名	
施工会社名	
事務所名	東日本高速道路株式会社 関東支社 長野管理事務所

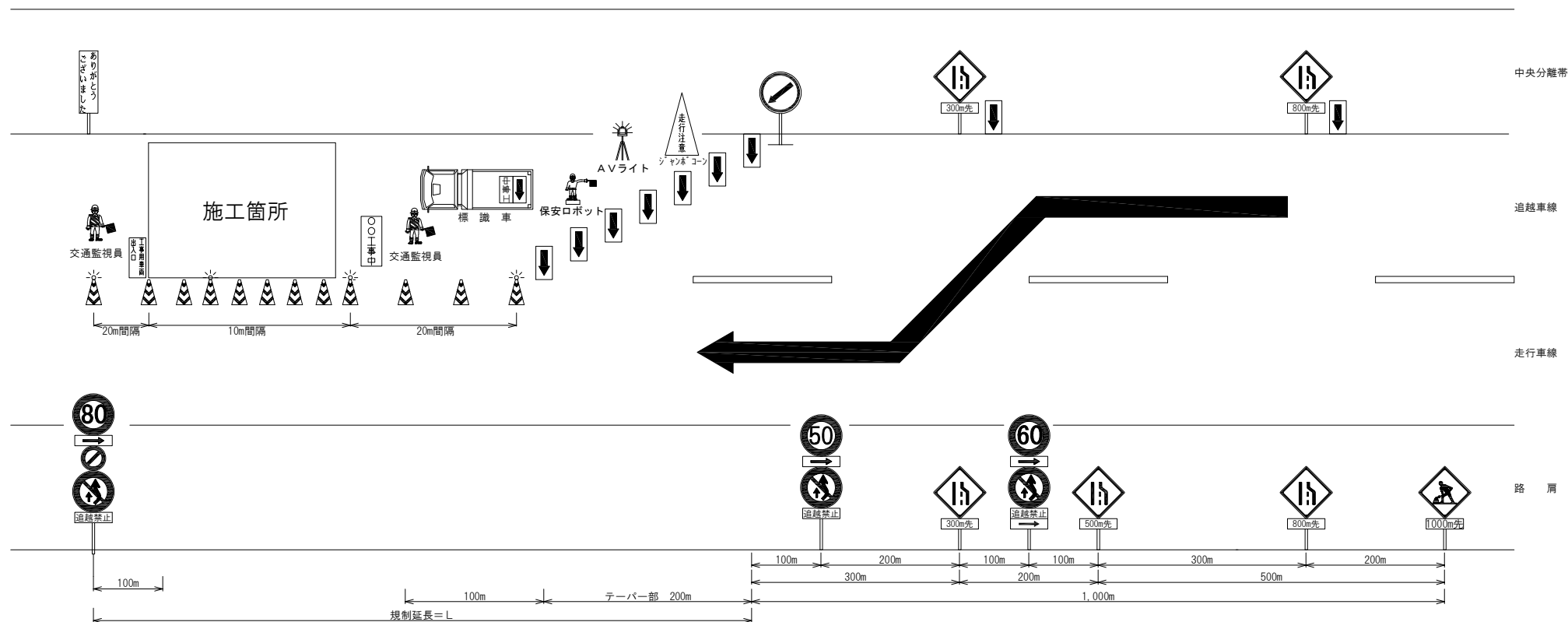
交通規制図（２）

松井田妙義 I C（37.5KP）～群馬・長野県境（59.5KP）

追越車線規制

【L×N×M】

【L×N（n）（昼夜）】



名 称	数量	単位	備考	名 称	数量	単位	備考
：標識車	1	台	貸 与 品	：予告看板	必要数	枚	貸 与 品
：矢印板	必要数	枚	貸 与 品	：予告標識	10	枚	貸 与 品
：ジャンボコーン	1	基	貸 与 品	：区間標識 ※1	—	枚	
：AVライト	1	台	貸 与 品	：交通監視員（規制保守）	2	人	規制費に含む
：保安灯	必要数	個	貸 与 品	：交通監視員 A（作業箇所）	別途	人	規制費に含まない
：ラバコン	必要数	本	貸 与 品	：設置時発炎筒（5分）	3	本	受注者持ち
：保安ロボット	1	台	貸 与 品	：撤去時発炎筒（5分）	3	本	受注者持ち

- ・施工（作業）箇所のラバコーンは、10m間隔、それ以外は20m間隔で設置する。
- ・ラバコーンには保安（警告）灯を5本に1本の間隔で設置する。
- ・交通監視員 A（作業箇所）の配置については、図面「交通保安要員配置図」による。
- ・車線規制中の交通監視員（規制保守）は常時2名配置とし交替制とする。
- ・夜間養生時は、工事箇所に夜間照明器を200m間隔で設置する。
- ・発炎筒（5分用）使用本数は、各テーパ設置・撤去時3本/箇所とする。

上信越自動車道 長野管内（東）舗装補修工事	
図面の種類	交通規制図（２）
縮 尺	— 図面番号 45 / 52
設計会社名	
施工会社名	
事務所名	東日本高速道路株式会社 関東支社 長野管理事務所

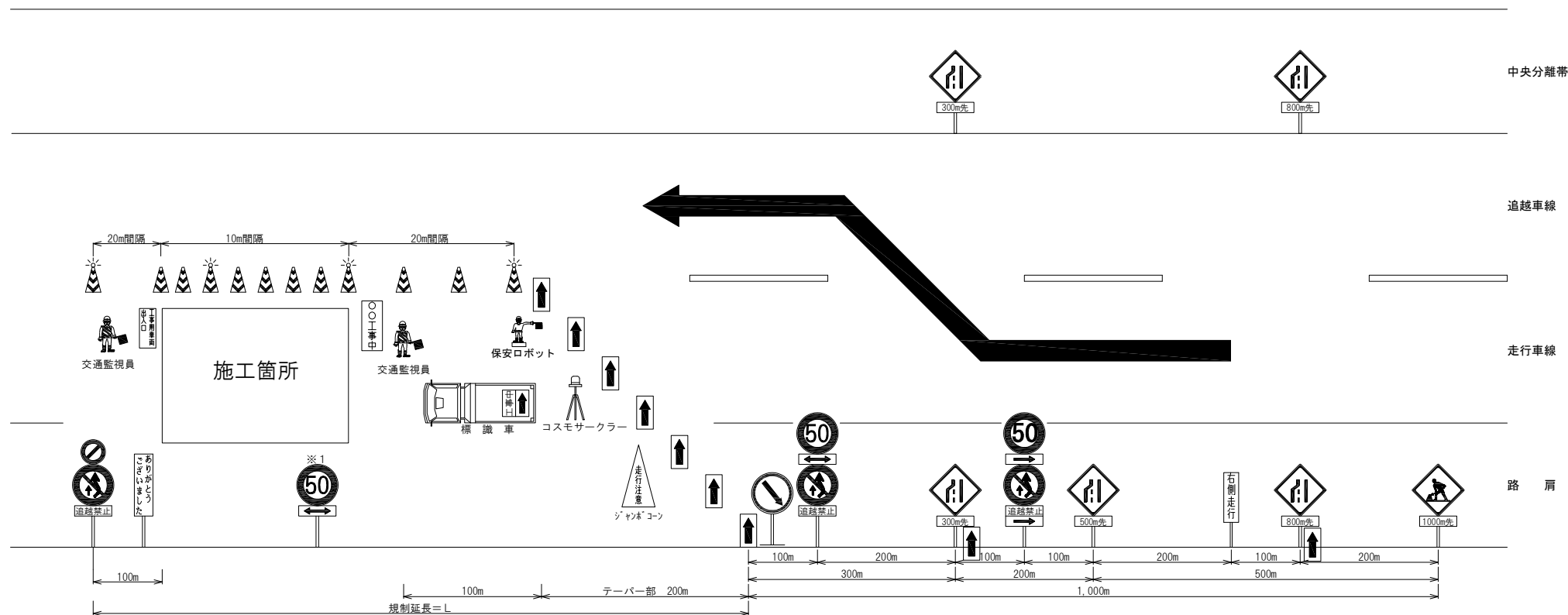
交通規制図（3）

群馬・長野県境（59.5KP）～坂城 I C（104.7KP）

走行車線規制

【L×N×M】

【L×N（n）（昼夜）】



名 称	数量	単位	備考	名 称	数量	単位	備考
標識車	1	台	貸 与 品	予告看板	必要数	枚	貸 与 品
矢印板	必要数	枚	貸 与 品	予告標識	11	枚	貸 与 品
ジャンボコーン	1	基	貸 与 品	区間標識 ※1	1+α	枚	貸 与 品
コスモサークル	1	台	貸 与 品	交通監視員（規制保守）	2	人	規制費に含む
保安灯	必要数	個	貸 与 品	交通監視員 A（作業箇所）	別途	人	規制費に含まない
ラバコン	必要数	本	貸 与 品	設置時発炎筒（5分）	3	本	受注者持ち
保安ロボット	1	台	貸 与 品	撤去時発炎筒（5分）	3	本	受注者持ち

- ・施工（作業）箇所のラバコーンは、10m間隔、それ以外は20m間隔で設置する。
- ・ラバコーンには保安（警告）灯を5本に1本の間隔で設置する。
- ・夜間養生時は、工事箇所に夜間照明器を200m間隔で設置する。
- ・施工（作業）箇所の規制延長が1000m以上の場合、⑤区間標識（※1）が1000m以下となるように設置する。
- ・交通監視員A（作業箇所）の配置については、図面「交通安全要員配置図」による。
- ・車線規制中の交通監視員（規制保守）は常時2名配置とし交替制とする。
- ・発炎筒（5分用）使用本数は、各テーパー設置・撤去時3本/箇所とする。

上信越自動車道 長野管内（東）舗装補修工事	
図面の種類	交通規制図（3）
縮 尺	— 図面番号 46 / 52
設計会社名	
施工会社名	
事務所名	東日本高速道路株式会社 関東支社 長野管理事務所

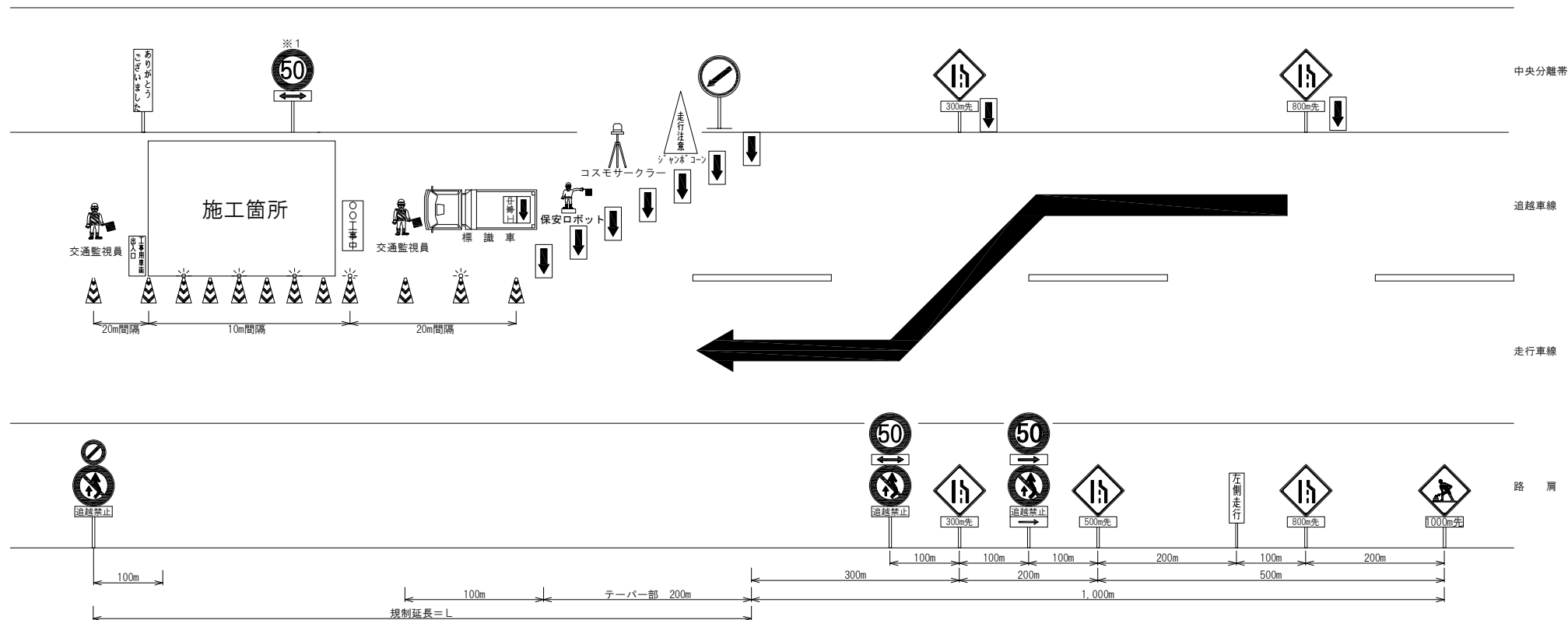
交通規制図（４）

群馬・長野県境（59.5KP）～坂城 I C（104.7KP）

追越車線規制

【L×N×M】

【L×N（n）（昼夜）】



名 称	数量	単位	備考	名 称	数量	単位	備考
: 標識車	1	台	貸 与 品	: 予告看板	必要数	枚	貸 与 品
: 矢印板	必要数	枚	貸 与 品	: 予告標識	11	枚	貸 与 品
: ジャンボコーン	1	基	貸 与 品	: 区間標識 ※1	1+α	枚	貸 与 品
: コスモサークル	1	台	貸 与 品	: 交通監視員（規制保守）	2	人	規制費に含む
: 保安灯	必要数	個	貸 与 品	: 交通監視員 A（作業箇所）	別途	人	規制費に含まない
: ラバコン	必要数	本	貸 与 品	: 設置時発炎筒（5分）	3	本	受注者持ち
: 保安ロボット	1	台	貸 与 品	: 撤去時発炎筒（5分）	3	本	受注者持ち

- ・施工（作業）箇所のラバコーンは、10m間隔、それ以外は20m間隔で設置する。
- ・ラバコーンには保安（警告）灯を5本に1本の間隔で設置する。
- ・夜間養生時は、工事箇所に夜間照明器を200m間隔で設置する。
- ・施工（作業）箇所の規制延長が1000m以上の場合、④区間標識（※1）が1000m以下となるように設置する。
- ・交通監視員 A（作業箇所）の配置については、図面「交通保安要員配置図」による。
- ・車線規制中の交通監視員（規制保守）は常時2名配置とし交替制とする。
- ・発炎筒（5分用）使用本数は、各テーパー設置・撤去時3本/箇所とする。

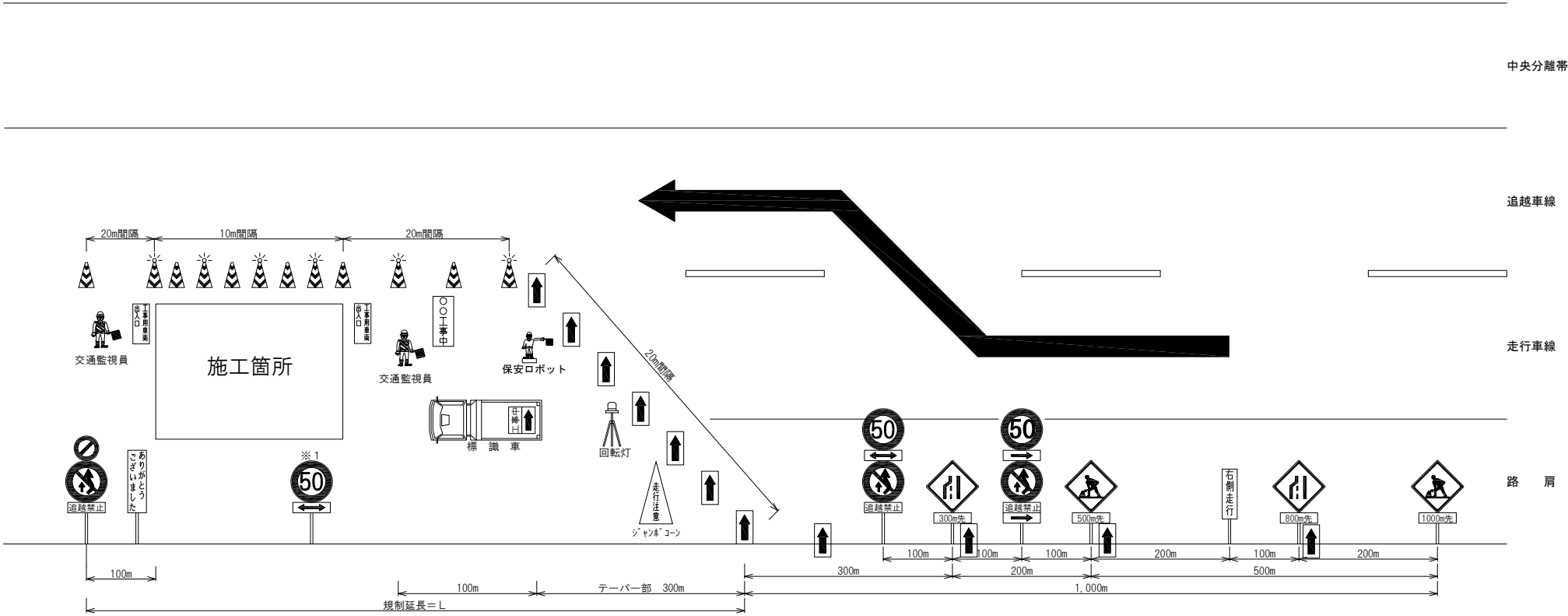
上信越自動車道 長野管内（東）舗装補修工事	
図面の種類	交通規制図（４）
縮 尺	— 図面番号 47 / 52
設計会社名	
施工会社名	東日本高速道路株式会社 関東支社 長野管理事務所
事務所名	

交通規制図（５）

坂城 I C（104.7KP）～更埴 J C T（118.9KP）

走行車線規制

【L×N×M（夜）】



名 称	数量	単位	備考	名 称	数量	単位	備考
：標識車	1	台	貸 与 品	：予告看板	必要数	枚	貸 与 品
：矢印板	必要数	枚	貸 与 品	：予告標識	9	枚	貸 与 品
：ジャンボコーン	1	基	貸 与 品	：区間標識 ※1	1+α	枚	貸 与 品
：回転灯	1	台	貸 与 品	：交通監視員（規制保守）	2	人	規制費に含む
：保安灯	必要数	個	貸 与 品	：交通監視員 A（作業箇所）	別途	人	規制費に含まない
：ラバコン	必要数	本	貸 与 品	：設置時発炎筒（5分）	3	本	受注者持ち
：保安ロボット	1	台	貸 与 品	：撤去時発炎筒（5分）	3	本	受注者持ち

- ・トンネル内のラバコーンは、20～30m間隔で設置し、100m間隔に保安灯を設置する。
- ・施工（作業）箇所のラバコーンには保安（警告）灯を20m間隔で設置する。
- ・明かり部の夜間規制時、施工（作業）箇所以外では、保安（警告）灯を40m間隔で設置する。
- ・施工（作業）箇所の規制延長が1000m以上の場合、④区間標識（※1）が1000m以下となるように設置する。
- ・交通監視員 A（作業箇所）の配置については、図面「交通保安要員配置図」による。
- ・車線規制中の交通監視員（規制保守）は常時2名配置とし交替制とする。
- ・発炎筒（5分用）使用本数は、各テーパー設置・撤去時3本/箇所とする。

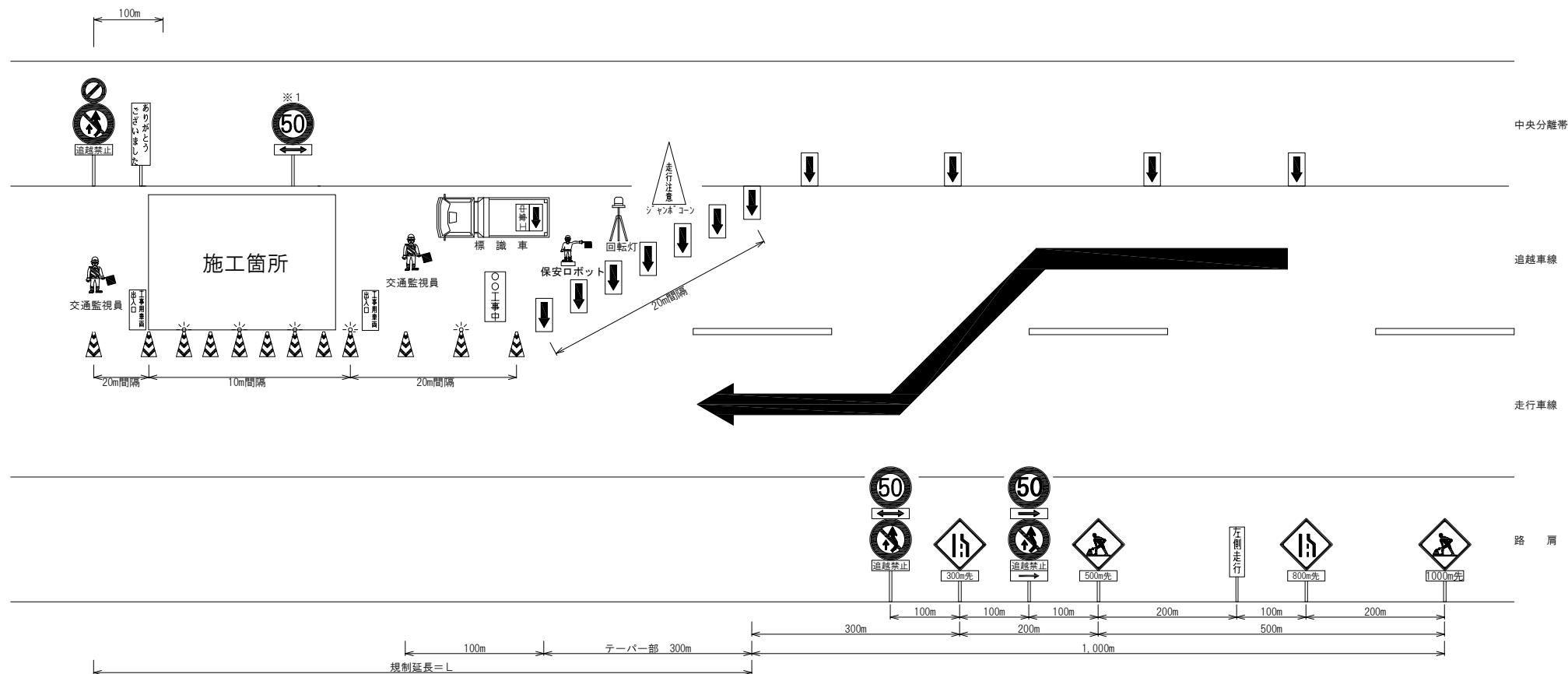
上信越自動車道 長野管内（東）舗装補修工事			
図面の種類	交通規制図（５）		
縮 尺	—	図面番号	48 / 52
設計会社名			
施工会社名			
事務所名	東日本高速道路株式会社 関東支社 長野管理事務所		

交通規制図（６）

坂城 I C（104.7KP）～更埴 J C T（118.9KP）

追越車線規制

【L×N×M（夜）】



名 称	数量	単位	備考	名 称	数量	単位	備考
: 標識車	1	台	貸 与 品	: 予告看板	必要数	枚	貸 与 品
: 矢印板	必要数	枚	貸 与 品	: 予告標識	9	枚	貸 与 品
: ジャンボコーン	1	基	貸 与 品	: 区間標識 ※1	1+α	枚	貸 与 品
: 回転灯	1	台	貸 与 品	: 交通監視員（規制保守）	2	人	規制費に含む
: 保安灯	必要数	個	貸 与 品	: 交通監視員 A（作業箇所）	別途	人	規制費に含まない
: ラバコン	必要数	本	貸 与 品	: 設置時発炎筒（5分）	3	本	受注者持ち
: 保安ロボット	1	台	貸 与 品	: 撤去時発炎筒（5分）	3	本	受注者持ち

- ・トンネル内のラバコンは、20～30m間隔で設置し、100m間隔に保安灯を設置する。
- ・施工（作業）箇所のラバコンには保安（警告）灯を20m間隔で設置する。
- ・明かり部の夜間規制時、施工（作業）箇所以外では、保安（警告）灯を40m間隔で設置する。
- ・施工（作業）箇所の規制延長が1000m以上の場合、⑤区間標識（※1）が1000m以下となるように設置する。
- ・交通監視員 A（作業箇所）の配置については、図面「交通保安要員配置図」による。
- ・車線規制中の交通監視員（規制保守）は常時2名配置とし交替制とする。
- ・発炎筒（5分用）使用本数は、各テーパー設置・撤去時3本/箇所とする。

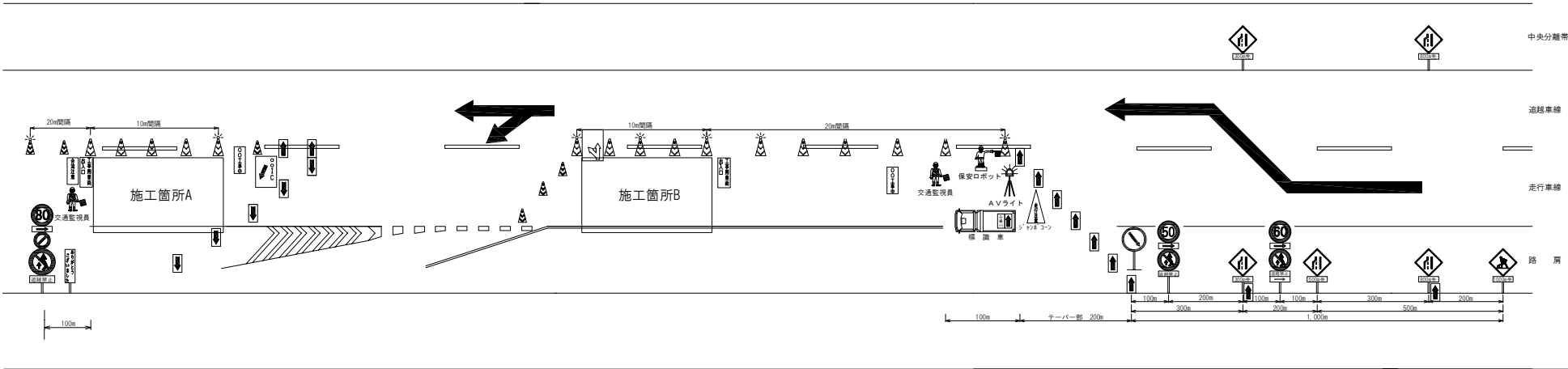
上信越自動車道 長野管内（東）舗装補修工事	
図面の種類	交通規制図（6）
縮 尺	— 図面番号 49 / 52
設計会社名	
施工会社名	
事務所名	東日本高速道路株式会社 関東支社 長野管理事務所

交通規制図（7）

松井田妙義 I C（37.5KP）～群馬・長野県境（59.5KP）

走行車線 2 島規制

【L × N × M】



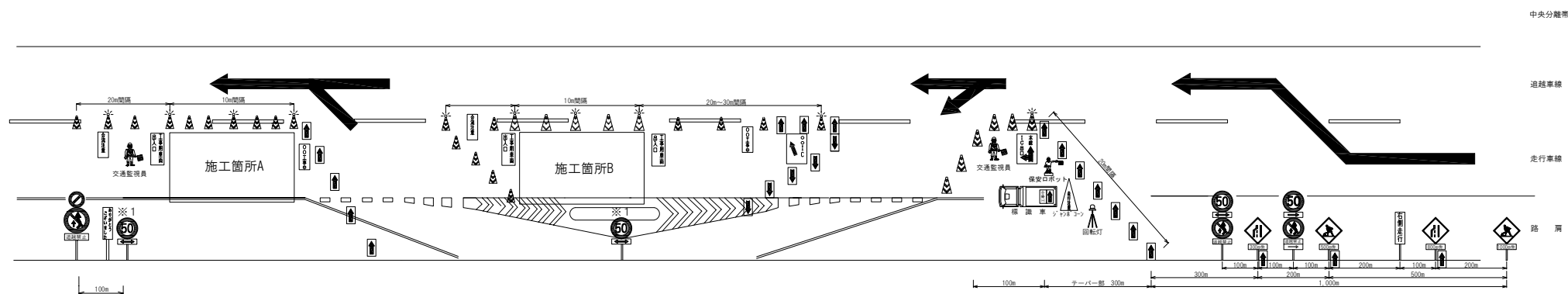
※ 施工箇所 A、B は、同一規制である。

名 称	数量	単位	備考	名 称	数量	単位	備考
: 標識車	1	台	貸 与 品	: 予告看板	必要数	枚	貸 与 品
: 矢印板	必要数	枚	貸 与 品	: 予告標識	10	枚	貸 与 品
: ジャンボコーン	1	基	貸 与 品	: 区間標識 ※ 1	—	枚	
: AVライト	1	台	貸 与 品	: 交通監視員（規制保守）	2	人	規制費に含む
: 保安灯	必要数	個	貸 与 品	: 交通監視員 A（作業箇所）	別途	人	規制費に含まない
: ラバコン	必要数	本	貸 与 品	: 設置時発炎筒（5分）	6	本	受注者持ち
: 保安ロボット	1	台	貸 与 品	: 撤去時発炎筒（5分）	6	本	受注者持ち

- ・施工（作業）箇所のラバーコーンは、10m間隔、それ以外は20m間隔で設置する。
- ・ラバーコーンには保安（警告）灯を5本に1本の間隔で設置する。
- ・交通監視員 A（作業箇所）の配置については、図面「交通保安要員配置図」による。
- ・車線規制中の交通監視員（規制保守）は常時 2 名配置とし交替制とする。
- ・夜間養生時は、工事箇所にて夜間照明器を200m間隔で設置する。
- ・発炎筒（5分用）使用本数は、各テーパー設置・撤去時3本/箇所とする。

上信越自動車道 長野管内（東）舗装補修工事	
図面の種類	交通規制図（7）
縮 尺	—
図面番号	50 / 52
設計会社名	
施工会社名	
事務所名	東日本高速道路株式会社 関東支社 長野管理事務所

交通規制図（８）
 坂城 I C（104.7KP）～更埴 J C T（118.9KP）
 走行車線 3 島規制
 【L × N × M（夜）】



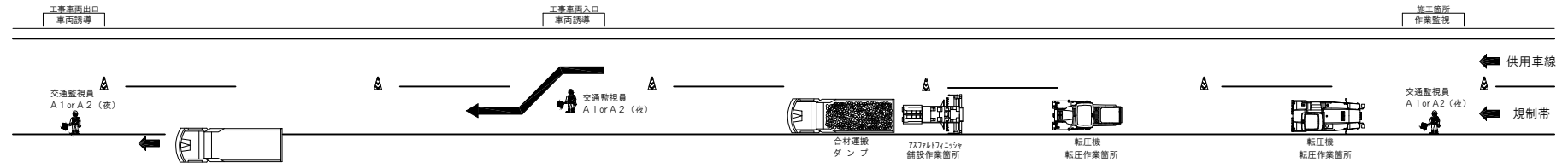
名 称	数量	単位	備考	名 称	数量	単位	備考			
 :標識車	1	台	貸 与 品	 :予告看板	必要数	枚	貸 与 品			
 :矢印板	必要数	枚	貸 与 品	 :予告標識	9	枚	貸 与 品			
 :ジャンボコーン	1	基	貸 与 品	 :区間標識 ※ 1	1+α	枚	貸 与 品			
 :回転灯	1	台	貸 与 品	 :交通監視員（規制保守）	2	人	規制費に含む			
 :保安灯	必要数	個	貸 与 品	 :交通監視員 A（作業箇所）	別途	人	規制費に含まない			
 :ラバコン	必要数	本	貸 与 品				:設置時発炎筒（5分）	9	本	受注者持ち
 :保安ロボット	1	台	貸 与 品				:撤去時発炎筒（5分）	9	本	受注者持ち

- ・トンネル内のラバーコーンは、20～30m間隔で設置し、100m間隔に保安灯を設置する。
- ・施工（作業）箇所のラバーコーンには保安（警告）灯を20m間隔で設置する。
- ・明かり部の夜間規制時、施工（作業）箇所以外では、保安（警告）灯を40m間隔で設置する。
- ・施工（作業）箇所の規制延長が1000m以上の場合、④区間標識（※1）が1000m以下となるように設置する。
- ・交通監視員 A（作業箇所）の配置については、図面「交通保安要員配置図」による。
- ・車線規制中の交通監視員（規制保守）は常時 2 名配置とし交替制とする。
- ・発炎筒（5分用）使用本数は、各テーパー設置・撤去時3本/箇所とする。

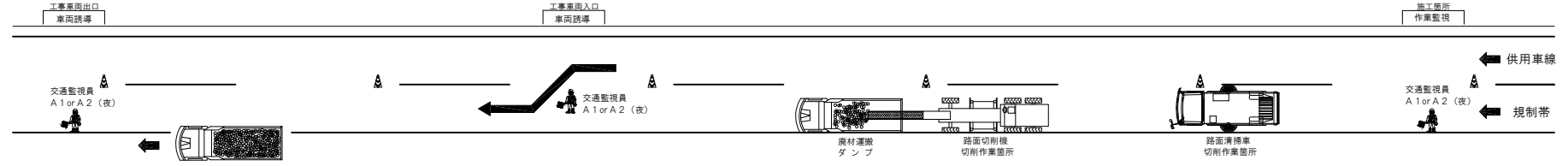
上信越自動車道 長野管内（東）舗装補修工事	
図面の種類	交通規制図（８）
縮 尺	— 図面番号 51 / 52
設計会社名	
施工会社名	
事務所名	東日本高速道路株式会社 関東支社 長野管理事務所

交通保安要員配置図

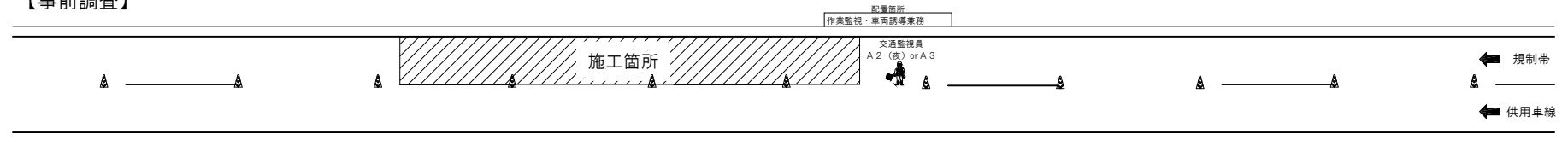
【舗設施工時】



【切削施工時】



【事前調査】



上信越自動車道 長野管内（東）舗装補修工事			
図面の種類	交通保安要員配置図		
縮 尺	—	図面番号	52 / 52
設計会社名			
施工会社名			
事務所名	東日本高速道路株式会社 関東支社 長野管理事務所		